

SUMARI



Entrevista amb Núria Brull Braut, filla de l'escultor Josep M. Brull

■ Pàg. 6



Via directa per carril bus de Ripollet a la Meridiana

■ Pàg. 10



El Carnaval de Ripollet aguanta la pluja i fins i tot un llamp

■ Pàg. 22-23

Tret de sortida a l'any Brull

L'homenatge comença amb l'obertura d'una exposició permanent al nou CIP

■ Pàg. 4-7



Durant tot l'any es duran a terme activitats lúdiques i culturals per tal d'aproximar la figura de l'artista local a Ripollet. El dia

25 de març tindrà lloc la inauguració de la col·lecció permanent: 'Espai Brull' dins del nou Centre d'Interpretació del Patri-

moni Molí d'en Rata. Els actes que formen part de l'any Brull està previst que acabin a principis de 2008.

El Centre d'Interpretació del Patrimoni Local comença a cobrar vida



Tres plantes dedicades a la gestió, conservació i difusió del patrimoni local

■ Pàg. 19

SOCIETAT

Es presenta a Ripollet l'entitat Espai Vital

Xavi Cases, president de l'entitat, ha conversat amb *eBR*. L'objectiu d'Espai Vital és la integració de les persones amb discapacitats. Cases també impulsa la campanya *Una poma per la vida*.

■ Pàg. 25

CULTURA

Música, teatre i dansa al Teatre Auditori

Aquest mes de març el Teatre Auditori de Ripollet ofereix tres espectacles, que van des de la música clàssica amb la polifònica de Puig Reig, passant per la paròdia del cinema amb *Clak!* i acabant amb el tap dance de *Tapeplas*.

■ Pàg. 20-21



Auto-Elèctric

Servei Oficial



FocusC-MAX

Balmes, 20-22 · 08291 Ripollet (al costat de l'Ajuntament)
Tel. 93 580 55 68 · Fax 93 692 44 96

Reformas en general

Albañilería · Pinturas
Parquet · Pladur

"Porque un trabajo bien hecho no siempre es caro"

Tel. 677 38 16 68 · E-mail: ushba75@hotmail.com
c/ Artiga de Lin. 8, 1º 2º · 08207 Sabadell

MASBUCEO
 ESCUELA Y CLUB DE BUCEO
 CURSOS Y SALIDAS
 TU TIENDA DE SUBMARINISMO



masbuceo@masbuceo.com
 Illesca (Bàñez, 4)
 (Ripollet)
 Tel. 93 594 46 77
 Frente Zona Nueva Uniória

Bar-Farnkfurt **TALIA**



Tapas variadas · Platos combinados
 Pastas para Almuerzos i Meriendas

HORCHATA · REFRESCOS · GRANIZADOS

Carretera de l'Estació, 2 - local 3 · Tel 93 601 81 85 · 08291 Ripollet

Brico Center



Ferreteria · Centro de bricolaje · Herramientas
 Pinturas · Parquets · Copias de llaves · Mandos
 Jardineria · Piscinas · Maderas a medida · Moquetas

Padró, 78 · 08291 RIPOLLET · Telefono 93 591

Fincas ***EL MOLLI***
 API N° 1.855 Adm. Fincas 05163

C/ PIZARRO, NÚM. 21 TELF.: 93-580.25.27

OBRA NUEVA - VENTA SOBRE PLANO
EDIFICIO C/ PIZARRO

PISOS DE 2, 3 Y 4 HABITACIONES, PLANTAS BAJAS
 CON JARDIN, ATICOS CON BUHARDILLA Y SOLARIUM,
 PARKINGS Y TRASTEROS. ¡SITUACIÓN INMEJORABLE!
 RODEADO DE PARQUES Y JARDINES

VENTA SOBRE PLANO EN NUESTRA OFICINA
¡VENGA A VERNOS! Y LE INFORMAREMOS!

Partit dels Socialistes de Catalunya

Elaboración del programa electoral

El PSC de Ripollet ha comenzado a elaborar su programa electoral. Durante las próximas semanas, desde el PSC se mantendrán reuniones con diferentes entidades y asociaciones de vecinos para pulsar las opiniones y elaborar un programa electoral donde los diferentes agentes sociales del municipio puedan proponer cuestiones de futuro. Para la elaboración de las propuestas contamos también con la colaboración de militantes y

simpatizantes, los cuales aportan sus ideas y sugerencias al comité de elaboración del programa electoral.

Desde el PSC también queremos pedir la colaboración a todos los ciudadanos y ciudadanas que si tienen cualquier inquietud o propuesta puedan proponerla a través de nuestra página web: socialistas.org/ambit/ripollet o bien hacerlas llegar a nuestra agrupación, c/ Figarola nº 16.

Desde estas líneas queremos agradecer por anticipado vuestra colaboración y reiterar que estamos a vuestra disposición para cualquier idea, propuesta o sugerencia que nos hagáis llegar.

Convergència i Unió

Un candidat de Ripollet, un candidat per a tothom

El proper diumenge 27 de maig se celebraran unes Eleccions Municipals, que per a Ripollet seran fonamentals, ja que haurien de suposar continuar amb el tarannà constructiu, de seriositat, i de progrés del nostre municipi en tots els àmbits (cultural, de seguretat, transport públic, habitatge a l'abast de tothom, espais públics i equipaments, ensenyament, joventut, i respecte amb el medi que ens envolta. CiU ha treballat, treballa i treballarà per a

aconseguir un Ripollet de primera, per la ciutadania i amb la ciutadania, amb visió i experiència de Govern, i respecte envers les altres opcions polítiques. El candidat de CiU per al 27 de maig, en Xavier Peñarando i Morea, és ja una realitat política consolidada a Ripollet, amb una experiència de Govern desenvolupada aquests últims quatre anys, amb molta feina feta, realitzada amb il·lusió, fent aportacions de millora en el dia a dia de Ripollet,

amb importants aportacions.

En Xavier Peñarando i Morea com a cap de llista de CiU a Ripollet vol fer realitat l'aplicació de noves polítiques locals per a tota la ciutadania ripolletenca, des de CiU creiem que dona la talla, i hi confiem plenament.

ICV-EPM

Reflexions sobre el canvi climàtic

Hem tingut coneixement recentment de l'informe del Grup intergovernamental sobre el canvi climàtic, presentat a París. Aquest informe ha deixat clar que la temperatura de la Terra tendeix a augmentar i això està provocat (amb un 90% de probabilitats) per l'activitat humana. Les conseqüències són clares. El clima s'alterarà i provocarà canvis importants que afectaran milions de persones. Més calor, pluges torrencials, grans

sequeres, huracans que seran més forts, el nivell del mar pujarà, etc. Ja ho heu sentit a les notícies. Cal prendre mesures per mitigar aquests efectes en el possible.

Quines mesures podem prendre els ciutadans i ciutadanes? Tindrem ocasió de tractar-les, ben segur. En aquesta línia, a Ripollet inaugurarem en breu un punt d'informació a la Casa Natura, on ens podem acostar per aprendre bones pràctiques ambientals

i també conèixer quines accions es duen a terme al nostre municipi.

Ara, sembla que tothom està d'acord en que cal canviar alguna cosa del que els humans estem fent al nostre planeta i a ICV ho celebrem, perquè tots fem falta per mitigar els efectes. A ICV creiem que en temes com polítiques socials, de igualtat i laborals, on som molt progressistes, també anem uns passos per endavant però... ja ho tractarem en una altra ocasió.

Compromís per Ripollet

Per uns mitjans de comunicació municipals plurals i independents

El que dèiem el mes passat. Ens sembla que aquesta publicació no ha canviat més que de format. D'entrada, si voleu llegir aquestes línies, l'única opinió diferent de la del govern que hi apareix, CAL QUE AGAFEU UNA LUPA sinó tindreu dificultats per veure què hi posa. Podreu observar també que l'ordre d'aparició dels grups ha variat. En l'anterior format del Butlletí, els grups apareixíem del més votat al menys votat. Ara, apareix primer el govern

i després l'oposició, independentment del nombre de representants que tingui cadascun a l'Ajuntament. A veure si queda clar quins són els interessos d'aquest nou Butlletí, els quals, es mostren encara més perversos que l'anterior format: tot per a afavorir al govern. D'aquí a les eleccions veureu anar en augment aquesta perversió: el Butlletí ha de servir als interessos electorals del que manen ara l'Ajuntament; del servei als ciutadans ja se n'ocu-

paran altres publicacions. Des del Compromís seguim mantenint que aquesta publicació és innecessària, i fins i tot ratlla la manca d'ètica. Cal que els mitjans de comunicació de l'Ajuntament serveixin els ciutadans, no els que governen, i que tinguin una altra utilitat que la de fer-se propaganda per a continuar en les seves poltrones.

Partit Popular

Semàfor al carrer de Tarragona = una altra "chapuza"

Si ja normalment, sortir o entrar a Ripollet per Santiga, Sant Jaume o Tarragona, en hores punta, era molt difícil. La majoria de vegades és estar estona i estona per poder circular. L'actual equip de govern no només no ha fet res en aquests 4 anys per solucionar aquesta problemàtica sinó que en la seva única actuació ha perjudicat encara més aquests punts conflictius. Estem parlant del recent posat semàfor al carrer

Tarragona a l'altura de l'ambulatori del pont. Aquest semàfor fa que entrar i sortir sigui impossible i l'únic que fa són cues i cues per entrar o sortir de Ripollet.

No es podia haver fet d'una altra forma? No es podia haver pensat abans que aquesta solució proposada l'únic que faria seria molestar i perjudicar a la circulació en un dels punts més difícils de Ripollet? Aquí tenim una altra mala actuació de la Regidoria

de mobilitat que en 4 anys no ha fet res de res. Ni aparcaments, ni mobilitat ni millores en els accessos.

És hora del CANVI A RIPOLLET.

C/ Lluna, 19. Dilluns i dimecres de 18:30 a 20:30 h. Telf. 93 580 45 82 oficinaciudadana@hotmail.com

Esquerra Republicana de Catalunya

Obres i no s'acaben mai... (II part)

En el numero anterior d'aquest Butlletí, ja us parlàvem de les obres al nostre municipi, voreres aixecades, rases etc. I en volem tornar a parlar. No voldríem ser repetitius amb el CEIP Anselm Clavé, però cal. Per fi les rases s'han tapat, però com ha quedat el carrer Escoles i voltants? Voretes trencades, els acabats no cal ni que hem parlem, com ja diem des de fa molt de temps acabats barroers!! Com a tants carrers de la nostre vila.

I l'últim el carrer Tarragona –principal entrada i sortida de Ripollet- a l'alçada del CAP II, sembla ser que quedarà, un cop acabada l'obra, tal com esta ara "ESCANYAT". Perquè una via tant important de comunicació com es aquesta quedarà així? Llargues i inacabables cues, tant per entrar com per sortir de Ripollet, que, com sempre, amb importants mancances en vies de comunicació, encara ho posen mes difícil. Algú posarà senya a

l'hora de planificar aquestes obres? Perquè ja toca. Quant pensem el que pot passar algun dia, si per desgracia a Ripollet han de venir els bombers, ambulàncies etc., i han d'entrar per el carrer Tarragona en hores punta, ens esgarrifem!! Avisats estan.

Esquerra Unida i Alternativa

EUiA de Ripollet reivindica mesures urgents per aturar els accidents laborals

EUiA de Ripollet reivindica la necessitat que l'Administració i la societat catalanes continuïn exigint 'mesures contundents i urgents' perquè les empreses compleixin la normativa en prevenció de riscos laborals i acabin amb les seves polítiques de precarietat. Un fet que evitaria l'alt índex de sinistralitat laboral que es registra a Catalunya i el conjunt de l'estat, i que ens situa a la cua de l'Europa dels 15. Aquesta sinistralitat es veu reflectida en la pèrdua de vides humanes

que provoquen els accidents mortals a la feina, però també en un nombre important de malalties derivades de la manca de prevenció en els llocs de treball i que perjudiquen seriosament la salut de milers de treballadors. Des de la secció local d'EUiA, per altra banda, recordem també el gran nombre de malalties anomenades psicosocials, que estan començant a aparèixer i que estan causades principalment per una inadequada organització del treball. Estaríem parlant de

síndromes com el *mobbing* o l'estrès. Per això, EUiA reivindica més atenció dels sindicats en aquest sentit. El principal impediment a l'hora d'aturar aquest allau d'accidents i malalties és, segons EUiA, la mentalitat empresarial, que considera erròniament la prevenció de riscos laborals com un cost i no una inversió econòmica. Amb millors condicions de treball, per exemple, les empreses patirien menys absentisme i millors resultats de negoci.

Any Brull

Ripollet celebra l'Any Brull amb motiu del centenari del naixement de l'escultor

El dia 19 de febrer es va presentar el programa d'activitats per commemorar el naixement de l'artista

La celebració de l'Any Brull comptarà amb un extens programa d'activitats, que començarà el proper 25 de març i acabarà a principis de 2008.

Les activitats programades estaran centrades en la trajectòria i afeccions de l'artista i la seva vinculació amb Ripollet. La cultura popular i la tradició seran protagonistes del projecte, així com la divulgació de la seva obra i vida a partir de diferents exposicions que es podran visitar durant tot l'any.



Des del Ple de juny, on es va acordar, per unanimitat, declarar el 2007 Any Brull, el Patronat Municipal de Cultura i Joventut ha estat treballant conjuntament amb entitats i persones relacionades amb l'artista, per tal d'oferir un programa d'activitats divers i relacionat amb la vida i obra de Josep Maria Brull.

La iniciativa, premiada per l'Obra Social Caixa de Sabadell, integra activitats lúdiques, educatives i de difusió cultural.

L'acte de presentació, que es va realitzar a la

Sala de Plens de l'Ajuntament, va comptar amb la presència de vuitanta persones, entre familiars i amics de l'artista, entitats i representants del consistori. Van intervenir Just Margalef, en representació de Caixa de Sabadell; Esteve León, de la Diputació de Barcelona; Jordi Roca, director dels Serveis Territorials de Cultura de la Generalitat de Catalunya; Núria Brull Braut, filla de l'artista i, finalment, l'alcalde de Ripollet, Juan Parralejo. Als seus parlaments van destacar la figura artís-

'El seu esperit creador va brollar de forma incessant a la nostra ciutat'

tica de Josep Maria Brull, el seu gran poder creador i el seu interès per l'educació i per introduir l'art en l'ensenyament, així com la seva estimació cap a la vila de Ripollet.

Mostra d'aquesta intensa relació ha estat el paper tant important que han assumit les diferents entitats culturals en els actes del centenari.

La programació també ha estat pensada per a les escoles, oferint itineraris de les diferents exposicions i material didàctic perquè treballin el personatge de Josep Maria Brull.

La Societat Coral El Vallès, els Vailets de Ripollet, La Colla de Gitanes de Ripollet, la CRAC, Ripollet Sardana, la Biblioteca Municipal, l'Associació Cultura i Tradició, l'Agrupació Pessebrista de Ripollet i Amics del Teatre organitzaran algunes de les activitats previstes. Així mateix, també s'ha comptat

amb el suport i col·laboració de familiars de Josep Maria Brull, com ara la seva filla, Núria Brull, que ha cedit algunes de les seves peces més emblemàtiques perquè quedin exhibides de forma permanent. D'altra banda, la Fundació Caixa de Sabadell reeditarà un catàleg amb totes les obres de l'artista.

L'alcalde de la ciutat, Juan Parralejo, va voler agrair, de forma molt especial, a les diferents administracions, entitats i familiars el suport a la iniciativa, que tot just acaba d'arrencar.

■ Les entitats de la ciutat han col·laborat intensament en l'elaboració del programa

■ Les activitats giren al voltant de la trajectòria de Brull i la seva relació amb la nostra ciutat

[Programa d'actes]

Ripollet farà protagonista a Brull de totes les activitats culturals de l'any 2007

Durant tot l'any es duran a terme activitats lúdiques i culturals, per tal d'apropar a la ciutadania la figura de l'artista local.

El primer acte serà l'obertura de l'Espai Brull, dins el Centre d'Interpretació del Patrimoni Local Molí d'en Rata, que s'inaugura el proper 25 de març.

El dia 15 d'abril, dia del centenari del seu naixement, obrirà portes l'exposició itinerant: 'Josep Maria Brull: l'artista, el mestre, l'home'. La mostra visitarà diverses ciutats on va residir l'escultor. L'aniversari compartirà amb una cantada de la Societat Coral El Vallès i Vailets de Ripollet aixecarà un castell en home-



MOSAIC SITUAT AL CARRER DE PADRÓ. (Foto: eBR)

natge a l'escultura 'Castellers' i el seu autor. També actuarà la Colla de Gitanes i durant tot el dia es podrà visitar l'exposició de gegantons al Vestíbul del Centre Cultural.

El programa d'activitats de Sant Jordi també se centrarà en la figura de Brull. El 22 d'abril es farà una ba-

llada de sardanes i el 23 es publicarà el veredicte del 10è Concurs de disseny de punt de llibre, que organitza cada any la Biblioteca Municipal. Pel dia 24, s'ha organitzat una marató de poesia, que tindrà lloc als parcs del riu Ripoll, Primer de Maig i al Centre Cultural. El 10 de juny, també se li de-

dicaran catifes florals, dins la mostra que s'organitza per Corpus. El 7 d'octubre, coincidint amb el 15è aniversari dels Gegantons, es farà una trobada de gegants. Del 25 de setembre al 14 d'octubre, també es podrà visitar una altra exposició i per Nadal la XXVIII exposició de pessebres.



A tot això, cal sumar altres activitats, actualment en preparació. Així, està en procés de publicació el llibre *La Petite Història de Josep Maria Brull*, il·lustrat per Pilarín Bayés, on es fa un repàs de la vida de l'artista. La mateixa editorial ha preparat material didàctic perquè els alumnes de les escoles puguin treballar el personatge. Per la seva part, Amics del Teatre està preparant una dramatització de poemes en homenatge a Brull.

NONELL I CANALS, S.L.L.
CORREDORIA D'ASSEGURANCES J174GC



Rbla de Sant Andreu, 1-3
08291 Ripollet
Tel. 93 580 58 52
pi@nonellicanals.com

TOT TIPUS D'ASSEGURANCES

TODA CLASE DE SEGUROS



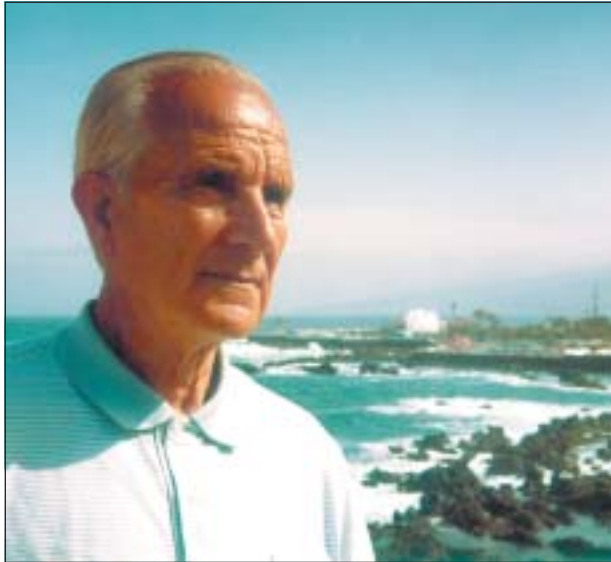
- Salut, Vida
- Accidents
- Llar
- Comunitat
- Comerç
- Oficines
- Indústria
- Autos, Motos
- Camions
- Furgonetes
- Ret. carnet
- I d'altres!!!

PREUS MOLT COMPETITIVUS · GESTIÓ INTEGRAL DE SINISTRES · POT CONSULTAR-NOS SENSE COMPROMÍS
PRECIOS MUY COMPETITIVOS · GESTIÓN INTEGRAL DE SINIESTROS · CONSÚLTENOS SIN COMPROMISO

NÚRIA BRULL BRAUT, FILLA DE L'ESCUPTOR JOSEP MARIA BRULL

«El meu pare va ser un home de gran optimisme i generositat, humana i artística»

Núria Brull i Braut no és una desconeguda a Ripollet. A més de ser filla de l'il·lustre escultor local, va ser la bibliotecària de la nostra ciutat durant molt de temps. Lligada a l'art, està dedicada a mantenir viu el record del seu pare i dóna suport a totes les iniciatives de l'Any Brull.



eBR. Què pensa de l'homenatge?

Estic molt contenta. Ell volia que li estimessin l'obra i això ja el feia feliç.

eBR. Quina era la seva font d'inspiració?

La Mediterrània i la figura de la dona. Era capaç de parlar amb les pedres i el fang com si fossin éssers vius.

eBR. Com entra dins del cercle artístic?

Per mitjà dels cercles

culturals de Sabadell. Gràcies a l'èxit de la seva primera exposició el criden de l'Escola Industrial per fer de professor.

eBR. Què era més important per a ell: l'art o l'educació?

Ell va viure uns moments de gran renovació cultural a Catalunya, basats en la llibertat. Però l'art sempre era primer. Defensava i practicava una manera d'ensenyar on

l'art era primordial: la música, la pintura, la literatura... Per a ell era una manera d'entendre la vida.

eBR. Compartia el seu art?

Sí, era molt generós. Sempre tenia el seu taller obert per rebre visites. Els fills i néts sempre l'ajudàvem i ens parlava del que feia.

eBR. Quins van ser els moments més difícils?

Tot i que no en parlava gaire, la desposseïció del seu títol després de la guerra, arran de la publicació dels seus poemes a la revista *Germanor*. Això el va entristir molt.

eBR. Perquè comença a fer pessebres?

Gràcies al pare Basili de Rubí, que li demanava cada Nadal, ja que es van posar molt de moda a Barcelona. Durant molts anys a la portada de *La Vanguardia*

sortia el pessebre del pare.

eBR. I quin va ser el paper de la seva mare?

Molt important. Van ser una parella avançada al seu temps, ja que el meu pare la va motivar a seguir en la pintura i l'ensenyament.

eBR. Amb quines paraules el descriuria?

Era un home de gran optimisme i generositat humana i artística.

Una nueva generación de audífonos

Central de Audiología presenta a sus clientes una nueva solución:

los audífonos 100% digitales, casi invisibles, que al ser programados de una forma personalizada, facilitan una audición más nítida y una mejor percepción de la palabra.

Otros servicios:

Revisiones auditivas gratuitas.
Demostraciones del sonido de audífono digital.
Revisión y limpieza extra.
Tratamiento y limpieza de su molde por ultrasonificación.
Reparaciones.



Complementos:

Tapones de baño.
Tapones supresores del ruido.
Despertadores para sordos.
Amplificadores de teléfono.
Pilas para audífonos.



Rambla de St. Esteve, 22
Tel. 93 692 90 90

Una vida dedicada a l'art i l'educació

Josep Maria Brull va modelar les seves obres amb la mateixa passió que va encarar les dificultats del moment

Josep Maria Brull va demostrar la seva estima per les ciutats on va viure en totes les seves obres. Va ser un home molt polifacètic, que es va expressar en camps tant diversos com ara la literatura, els pessebres, els mosaics o l'escultura. L'ensenyament i l'art van seguir camins paral·lels en la seva formació i producció.

Noucentista de

formació, centra la seva obra en la imatge maternal de la Mediterrània

La cultura

popular catalana sempre va estar present en les seves peces



Josep Maria Brull i Pagès va néixer a Ascó l'any 1907, però va residir a Tivissa, on el seu pare exercia de mestre. No va ser fins el 1927 que arriba a Ripollet llicenciat en magisteri i havent iniciat ja els seus camins com a artista. Brull consolida el seu aprenentatge artístic entre La Llotja de Barcelona i l'Escola Industrial i d'Arts i Oficis de Sabadell on entra en contacte amb els cercles culturals de la mateixa ciutat.

La seva passió per ampliar el seu camí artístic el porta fins a Olot, punt de trobada de molts artistes del moment, on experimenta amb noves tècniques i materials. Però la Guerra Civil i la victòria dels 'nacionals' marquen el canvi més significatiu a la seva vida. Josep Maria Brull és acusat de catalanista i separatista, i desposseït del títol de magisteri, per la publicació d'uns



escrits a la revista *Germanor*. És per això que, el matrimoni Brull Braut ha de construir de nou tot allò que havia aconseguit després de molts anys i decideix instal·lar-se definitivament a Ripollet.

Obren una escola privada on l'Encarnació Braut, la seva muller i reconeguda pintora ripolletenca, imparteix classes. L'escola va restar oberta fins els anys setanta.

El 1944 va començar a



donar classes de modelat i ceràmica a l'Escola Industrial i d'Arts i Oficis de Sabadell, on va exercir durant més de 30 anys.

Va participar en diverses exposicions i va guanyar nombrosos

premis de gran renom. També va destacar com escultor pessebrista i en els mosaics romans.

Josep Maria Brull i Pagès va morir a Ripollet el 9 d'agost de 1995 a l'edat de 88 anys.

Govern

Acords de la Junta de Govern Local

SESSIÓ DEL 7 DE FEBRER

Aquesta Junta de Govern Local va aprovar, entre d'altres acords, l'aportació per part de l'Ajuntament de 24.076 euros per a la remodelació de l'escala que comunica el Mercat Municipal amb les Galeries Mercacentre. Aquesta aportació s'ha fet a petició de la comunitat de propietaris de l'edifici Mercacentre, del qual el consistori és propietari d'un 71,9%. La JGL també va acordar adjudicar a l'empresa TUDA GAMIBY SL

el subministrament de 45 armilles antibales per a la Policia Local, per un import de 26.774,95 euros.

Un altre punt va ser l'acceptació de 10 bancs d'espai urbà per part de la Diputació de Barcelona, en el marc de la Xarxa Barcelona Municipis de Qualitat 2004-2007.

També es va informar del protocol d'actuació subscrit el passat 22 de gener entre l'Ajuntament i l'empresa elèctrica FECSA ENDESA i es va aprovar el conveni entre



EL CONSISTORI APORTARÀ 24.000 EUROS PER A LA REMODELACIÓ DE LES ESCALES DE LES GALERIES. (FOTO: eBR)

el consistori i Urbaser, pel qual l'empresa adjudicatària del servei de neteja de la via pública i recollida d'escombraries podrà utilitzar un terreny

municipal ubicat al carrer Cot amb l'avinguda Riu Ripoll. Per últim, la JGL va adjudicar a l'empresa Ibergestión Construcciones y Obras SA les

obres de reparació dels passos elevats a la cruïlla del carrer Sarrià de Ter i la rambla de Sant Jordi, per un import de 30.500 euros.

Participa en la
recollida selectiva

de **PAPER I CARTRÓ!**

Paper i cartró

Què hi posem?

Diaris i revistes, papers i caixes de cartró (plegades).

Fixem-nos-hi!

El paper ecològic s'elabora sense utilitzar clor en el procés de decoloració de la pasta, i pot ser fabricat amb fibres verges o paper reciclat.

El paper reciclat és el que s'obté del paper vell o residual.

Què se'n fa?

Es porta a la planta de tractament de Barberà del Vallès, on s'adequa per poder-ne fer paper i cartró reciclat.



8 capsas
de cereals
=
1 llibre

Per poder valoritzar els residus, els hem de separar correctament. Si dipositem els residus al contenidor que no toca, no els podem aprofitar.

ripollet **net**

900 502 273

ripollet.net@ripollet.cat

www.ripollet.cat



Primera reunió de la comissió per a l'arribada del tren a Ripollet

La comissió municipal encarregada de treballar l'arribada del tren al nostre municipi es va reunir per primera vegada el passat 8 de febrer.

Aquesta comissió, presidida per l'alcalde, Juan Parralejo, està integrada per un regidor de cada grup amb representació municipal, dos representants de les associacions de veïns, el president de la Unió de Botiguers de Ripollet, Joan Serrano, i el veí de Ripollet i gran de-

fensor del projecte, Salvador Gorina, a títol individual.

En aquesta primera sessió va intervenir com a convidat Jordi Julià, director tècnic de l'empresa pública Infraestructures Ferroviàries IFCAT. Julià va explicar als presents el funcionament d'aquesta empresa de la Generalitat i va resoldre els dubtes plantejats al voltant de l'aplicació del Pla d'Infraestructures de Transports a Catalunya 2006-2026 a la localitat.



LA TROBADA VA TENIR LLOC A LA SALA DE GOVERN DE L'AJUNTAMENT DE RIPOLLET. (FOTO: EBR)

Climacat s.l. Empresa col·laboradora de **gasNatural Serveis**

OFERTA CALEFACCIÓ

CALDERA VAILLANT
+
5 RADIADORS
+
35 ELEMENTS
+
TÈRMOSTAT DIGITAL
+
TOVALLOLER BLANC BAÑY

PAGUI NOMÉS 58,11 € AL MES I COMENCI A PAGAR AL 2007 A TRAVÉS DEL REBUT DEL GAS

CENTRE COL·LABORADOR DE GAS NATURAL SERVEIS

OFERTA:
Caldera Vaillant + instal·lació
des de 31,26 € al mes

Climacat s.l.
c/ Major, 84 • Montcada i Reixac
Tel. 93 572 67 71

Pressupostos sense compromís

Pamolux
ALU&COBA, S.L.

CARPINTERIA DE ALUMINIO
Cerramientos galerias
mamparas baño, persianas
toldos, falsos techos.

REFORMAS EN GENERAL
Cocinas, baños, suelos,
puertas interior.

Rizal, 1 (esquina Monturiol) Ripollet
Tel. 93 580 72 22 Fax 93 580 85 94

Av. Mare de Déu de Montserrat, 214
Tel 93 436 35 61- Barcelona

Clínica Veterinària GOSBET

TELÈFON URGÈNCIES
689 51 65 10

Plaça Onze de Setembre, 7 (bis)
Telèfon 93 580 71 67 - 08291 RIPOLLET

Via pública

Via preferent per a autobusos a la C-58

El conseller de Política Territorial i Obres Públiques, Joaquim Nadal, ha anunciat que aquest any s'iniciarà la construcció d'un carril reversible BUS-VAO (Vehicle d'Alta Ocupació) a la C-58, que anirà de Ripollet a la Meridiana.



L'objectiu d'aquest nou carril és reduir els efectes de la congestió viària a la regió metropolitana, potenciant els serveis de transport públic col·lectiu per carretera.

D'aquesta manera s'incrementarà la seva fiabilitat i augmentarà la seva velocitat comercial. Aquest carril unirà Ripollet amb la Meridiana de forma directa.

Es preveu que el carril tingui 6,7 quilòmetres i s'ubiqui gairebé en tota la seva longitud a la mitjana de l'autopista. A banda dels autobusos, aquesta via també

podrà ser utilitzada per aquells vehicles que portin un mínim de dos passatgers. La Generalitat dedicarà a aquest projecte una inversió total de setanta milions

d'euros, juntament amb la construcció, l'any vinent, d'un carril bus entre Montgat i la plaça de les Glòries, així com d'altres actuacions a diverses poblacions.

Truca si vols treure profit d'un habitatge que tinguis buit.

Si no sabeu a quina porta heu de trucar per aconseguir informació sobre els ajuts que la Generalitat de Catalunya ofereix per rehabilitar i després llogar habitatges que tingueu buits, truqueu al 012 o entreu a www.mediambient.gencat.net. Aproveiteu per concertar una cita i assabenteu-vos de tot, perquè ara us podem ajudar a treure el millor profit d'un espai que no feu servir.

012

ADIGSA
Generalitat de Catalunya

Generalitat de Catalunya
Departament de Medi Ambient i Habitatge

Visita virtual al nou Centre d'Atenció Integral de la Gent Gran

El proper 8 de març, a la tarda, està prevista la presentació pública del projecte Centre d'Atenció Integral de la Gent Gran, que es construirà als terrenys cedits per l'Ajuntament i situats a l'avinguda de Catalunya, entre Puigmal i Barberà. L'acte comptarà amb la presència de les autoritats municipals i representants de l'empresa concessionària del servei, Sergesa, i de la Conselleria de Salut de la Generalitat.



A L'ESQUERRA, ENTRADA PRINCIPAL A LA RESIDÈNCIA I EL CENTRE DE DIA. A LA DRETA I A SOTA, IMATGES VIRTUALS DE L'INTERIOR. (FOTO: eBR)



DISPOSARÀ D'UNA RESIDÈNCIA, SERVEI DE CENTRE DE DIA, CASAL D'AVIS, HOSPITAL GERIÀTRIC DIÛRN I MÒDUL SOCIO SANITARI. (FOTO: eBR)



FINCA CEDIDA PER L'AJUNTAMENT PER A LA CONSTRUCCIÓ DEL MACROCENTRE, A PEU DEL PARC PINETONS. (FOTO: eBR)

BUFETE ARMIJO & SOLIS
a b o g a d o s

M^{ra} JESUS ARMIJO SOLIS
a b o g a d o

C/ Isabel La Católica, 42
(Entrada por Pge. Duc de Tetuán)
08291 - Ripollet - BARCELONA

Tel/Fax: 93 588 41 95
Tel. Móvil 626 84 87 22
bufetearmijosolis@casbd.org

HORAS CONCERTADAS: de lunes a viernes, de 9 a 13h. y de 16 a 20h.

ROTULOS
MO

**Luminosos
Neón
Pancartas
Letras y
marcas adhesivas
Rotulación
de vehiculos
Escaparates**

Pablo Picasso, 13 - 17
Teléfono: 93 692 32 79
Fax: 93 691 99 54
Ripollet

Finques Ripollet
Grup Immobiliari FR

Rambla Sant Jordi, 36 Ripollet - Barcelona
Tel. 93 691 00 55 - www.finquesripollet.com

30 anys al seu servei
1977 - 2007

A punt de concloure la urbanització de 3,7 hectàrees més del parc dels Pinetons

La tercera fase, que s'inaugurarà el proper 18 de març, ha incorporat la plantació d'ametllers, oliveres i vinyes

El proper 18 de març s'obrirà al públic la tercera fase de la urbanització del parc metropolità dels Pinetons, que suma 3,7 hectàrees més a les existents.

L'obra, realitzada per l'AMB, ha tingut un cost de més d'un milió d'euros. Ha consistit en la modelació del terreny seguint el mateix estil mediterrani de la resta de la intervenció i ha incorporat la plantació, amb fins pedagògics, de peces que recreen conreus autòctons, com ara ametllers, oliveres i també ceps de vinyes.



Obertura del Punt d'Informació del parc

Aquest servei, depenent de la Casa Natura, obrirà tots els diumenges a partir del 18 de març i fins al mes d'octubre. Oferirà informació de les activitats que es realitzen, com ara itineraris a peu o en bicicleta. També es podran fer consultes dels materials del Centre de Recursos de la Casa Natura i de l'espai infantil que disposa de jocs i contes. A tot això cal afegir el programa La Primavera a la Casa Natura.

Prepara el teu futur!

**Curs 2007
Matrícula
Oberta**

Idiomes
Anglès, Francès, Alemany, Espanyol, Català, Italià

Rapidway · One to One
Un professor / Un alumne - Cursos per a empreses

Cursos d'idiomes i treball a l'estranger

Reforç escolar
Secundària - Batxillerat - Selectivitat

Cursos subvencionats
Per a aturats i treballadors en actiu

**MATRÍCULA +
MATERIAL GRATUIT
Per a nous alumnes
MATERIAL GRATUIT**

CERDANYOLA
Sant Iscle, 4
93 692 87 52

RIPOLLET
Palau Ausit, 2
93 692 06 66

■ El parc de Ferran Ferré és un dels més antics i el Carles Ferrer, sota el Mossos, serà el més nou.

■ Al parc de Maria Regordosa dividirà el seu espai en "bombolles" per diferents usos.



Nova edició de la Fira dels horts

El diumenge 25 de març tindrà lloc a Ripollet una nova edició de La Fira dels Horts, organitzada, com cada any, per l'Associació de Veïns Can Clos. Com ja és habitual, estarà emplaçada al Parc de la Xemeneia. Comptarà amb les habituals parades de productes alimentaris artesans, jardineria i horta.

Els nens i nenes seran també protagonistes d'aquesta festa. Tindran a la seva disposició un castell inflable on poder jugar i realitzaran



UNA IMATGE DE L'EDICIÓ ANTERIOR DE LA FIRA DELS HORTS. (FOTO: EBR)

una activitat que consistirà en plantar una hortalissa que hauran de cuidar durant tot l'any. Finalment la fira també donarà cabuda a les

activitats de divulgació de la campanya municipal que organitza l'empresa Lavola per potenciar el reciclatge a Ripollet.



Roba amiga. Durant l'any passat es van recollir a Ripollet un total de 93.865 quilos de material tèxtil, procedent dels 16 contenidors que hi ha instal·lats a diversos punts de Ripollet, en el marc del programa 'Roba amiga'. Ripollet participa en aquest programa a través d'un conveni de col·laboració signat entre l'Ajuntament i l'Associació Intersectorial de Recuperadors i Empreses Socials de Catalunya (AIRES), l'associació Andròmines, i la Fundació Un sol Món de l'Obra Social de Caixa Catalunya. Aquesta iniciativa està destinada a la inserció laboral de col·lectius amb dificultats, a través de la recuperació de roba de segona mà.

Serveis

Comencen les obres de cobertura de la pista el col·legi Tatché

La finalització està prevista per d'aquí a tres mesos.

El passat mes de febrer van començar les obres per cobrir la pista poliesportiva del CEIP Tatché. Una vegada acabades les obres, amb aquesta pista ja seran set les que es disposa a la població per a la pràctica de l'esport sota cobert.



La superfície total de l'obra és d'uns 985 m². La cobertura serà de xapa metàl·lica d'acer

galvanitzat i prelacada. L'obra està inclosa en les inversions del Departament d'Edu-

cació de la Generalitat de Catalunya i té un pressupost de 134.662 euros.

L'Ajuntament s'acosta als joves

Els alumnes de 1er de batxillerat del IES Pau Ausit han estat el darrer grup participant de l'activitat Ple Juvenil, que ha consistit en una xerrada a càrrec de l'alcalde i la regidora d'Educació i la simulació d'una sessió plenària.



breus

Tallers sobre cohesió social



En el marc del Pla Educatiu d'Entorn, tots els centres educatius públics del municipi estan realitzant una sèrie de tallers per a la cohesió social, dirigits a les famílies dels alumnes. L'objectiu és apropar els pares i mares a la llengua d'aprenentatge dels seus fills d'una manera lúdica i de temàtica diversa.

Classes de karate al pavelló



L'Associació per al Desenvolupament de les Arts Marcials d'Okina-wa imparteix classes al Pavelló Municipal d'Esports de Ripollet. Aquesta entitat forma part de la Federació Catalana

de Karate i ofereix formació per adults i nens en les disciplines de karate, kogudo i defensa personal. El seu objectiu és promoure l'esport base de les arts marcials. Les classes són dilluns, dimarts i dijous de dos quarts de set a dos quarts de deu del vespre i són impartides pel 5è Dan, Antonio Denia. Cal destacar que el proper mes de maig s'organitzarà a Ripollet el Campionat de Catalunya de Kyus.



JUMA



Rambla San Jorge, 97 · Ripollet
Pl. 11 de setembre, 3
Avda. Maria Torras, 25

Los mejores productos
a los mejores precios



Huevos de Pascua

Agenda

[eBRipollet]

dijous

1

18.30 h. Club de cinema A la Biblioteca

Un, dos, tres. Passi de la pel·lícula dirigida per Billy Wilder.
Organitza: PMCij.

divendres

2

AE 22 h. Música Al Teatre Auditori

Polifònica de Puig-Reig. Sota la direcció de Ramon Noguera, oferirà un programa amb una gran varietat d'estils i èpoques, que inclou des de peces de Mozart, Webber o Salvador Brotons fins a sardana, òpera i gospel. Preu: 15 euros.
Organitza: Associació d'Espectadors.



dissabte

3

22.30 h. Tertúlia flamenca Al local de La Macarena

Al local de la Peña Andaluza La Macarena (carrer de Cot, 7, int.). Gratuït.
Organitza: La Macarena i PMCij

23 h. Ball Al Vestíbul del Pavelló Joan Creus

Amb música en directe. Preu: socis, 3,5 euros; no socis, 5 euros.
Organitza: Associació d'Amics del Ball

diumenge

18 h. Espectacle infantil Al Teatre Auditori

VD

4

L'inventor d'il·lusions, amb Enric Magoo.
Espectacle de màgia i il·lusionisme amb l'increïble Professor Gargot i 'Grandmack'.
Preu: 3 euros.
Organitza: PMCij.



dilluns

19 h. Club de Cinema A la Biblioteca

5

Un, dos, tres. Cinefòrum conduït per Joan Carles Luque. Cal fer inscripció.
Organitza: PMCij.

dimecres

17.40 h. Hora del conte A la Biblioteca

7

Les aventures d'en Rat. Contes sobre aquest animal tant curiós: té dos ulls, un nas arremangat, deu dits a les mans, una cua peluda, viu a dins les coves, li agrada estar-se cap per avall... A càrrec d'Ada Cusidó.
Organitza: PMCij

20 h. Programa d'actes Dia de la Dona A la Biblioteca

Les mil i una nits. Contes per adults. La història de Xarhazad contada per Duniazad. Amb la narració de Sílvia Llorente i els balls de dansa del ventre de Zenda. Degustació de te. Organitza: PMCij.

dijous

8

**20 h. Programa d'actes Dia de la Dona
Al Teatre Auditori***Essència de dona.**A càrrec d'Amics del Teatre. Cal invitació.
Organitza: Grup de Dones per la Igualtat.*

dissabte

10

**Excursionisme
De Prenafeta a Poblet (17 Km)***3a etapa del GR-175.**Organitza: Centre Excursionista de Ripollet.***12 h. Els més petits fem dissabte
A la Biblioteca***Perquè plou?. Conte i jocs de la natura. A càrrec de Francina. Per a infants fins a 4 anys. Gratuït. Organitza: PMCij.***19.30h. Programad'actes Dia de la Dona
Al parc del Riu Ripoll***Piromusical. Organitza: Bruixes de Ripollet amb la col·laboració del PMCij i la regidoria de Participació Ciutadana.***19.30 h. Pregó de Setmana Santa
Al Teatre Auditori***Exaltació a la saeta. Preu: 3 euros. Venda d'entrades: 9 de març, de 17 a 21 h, al Centre Cultural i 10 de març, a partir de les 18.30 h, al Teatre Auditori. Organitza: Associació Rociera Alegrias del Sur.***22.30 h. Karaoke, dards i billar
Al local de La Macarena***Festa jove. Al carrer de Cot, 7, int. Organitza: PMCij i Peña AFCR La Macarena.***23 h. Ball
Al vestíbul del Pavelló***Amb música en directe. Preu: socis, 3,5 euros; no socis, 5 euros. Organitza: As. d'Amics del Ball.*

diumenge

11

**10 h. Programa d'actes Dia de la Dona
Visita a la Galeria Joan Prats***Trobades amb l'art: 'Retrospectiva de Carmen Calvo'. Organitza: PMCij.***10 h a 15 h. Ripostock
A la rambla de Sant Jordi***Fira d'estocs i actuacions d'entitats. Organitza: UBR amb el suport de l'Ajuntament.***10 h. Concurs de migas
Al parc Primer de Maig**

dimarts

13

**19 h. Programa d'actes Dia de la Dona
Al Centre Cultural***'Una altra perspectiva'. Xerrada amb dones discapacitades de l'entitat Guttman. Gratuït. Organitza: Grup de Dones per la Igualtat.*

divendres

16

**22 h. Teatre
Al Teatre Auditori**

AE

*Clak! Una sorprenent i enginyosa paròdia de les millors escenes del món del cinema. Interpretada per Ángel i Mateo Amieva. Preu: 15 euros.**Organitza: Associació d'Espectadors.*

dissabte

17

**22.30 h. Flamenc
Al local de La Macarena***Cantaors locals. Al toque, Sergio España. Al carrer de Cot, 7, int.**Organitza: PMCij i Peña AFCR La Macarena.***23 h. Ball
Al vestíbul del Pavelló***Amb música en directe. Preu: socis, 3,5 euros; no socis, 5 euros.**Organitza: Associació d'Amics del Ball.*

dimecres

21

**17.40 h. Hora del conte
A la Biblioteca***Contes d'aquí i de més enllà. Històries per passar una bona estona amb contes tradicionals d'arreu del món. A càrrec de Núria Farrús. Organitza: PMCij*

divendres

23

**19.30 h. Premi d'investigació
Al Teatre Auditori***Històries compartides. La immigració dels anys 60 i 90 a Ripollet. Presentació del llibre guanyador del 1r premi d'investigació 'El fil de la memòria'.**Organitza: EMA Publicacions i Publicitat.*

dissabte

24

**Trobades amb l'art
Al MACBA***'Janet Cardiff - George Bures Miller. The Killing Machine i altres històries'. Visita guiada. Cal confirmació prèvia al telèfon del Centre Cultural. Organitza: PMCij.*

**12 h. Els més petits fem dissabte
A la Biblioteca**

Nen de camp, nen de ciutat. Contes i jocs. A càrrec de Francina. Per a infants fins a 4 anys. Gratuït. Organitza: PMCij.

**19 h. Música
Al Teatre Auditori**

Concert de final de trimestre. Organitza: CEM Diapasó en conveni amb el PMCij.

**22.30 h. Tertúlia flamenca
Al local de La Macarena**

Festa jove. Al carrer de Cot, 7, int. Organitza: PMCij i Peña AFCR La Macarena.

**23 h. Ball
Al vestíbul del Pavelló**

Amb música en directe. Preu: socis, 3,5 euros; no socis, 5 euros. Organitza: Associació d'Amics del Ball.

diumenge

25

**12 h. Inauguració del CIP
Al carrer Molí d'en Rata, 1**

Centre d'Interpretació del Patrimoni Local. Inauguració del nou equipament cultural i de les seves tres exposicions. Jornada de portes obertes tot el dia, taller i cercavila amb Trabucaires i possibilitat de visitar el museu del Molí d'en Rata.. Organitza: Ajuntament i PMCij.



**18.30 h. Teatre
Al Teatre Auditori**

Paraules encadenades, a càrrec d'Amics del Teatre. Preu: 5 euros. Organitza: Amics del Teatre.

dimecres

28

**18.30 h. Nascuts per llegir
A la Biblioteca**

'Com fer que els nens i nenes mengin de tot'. Xerrada per a pares i mares, amb l'objectiu donar-los claus per camuflar els ingredients (carn, peix, llegums...) que volem donar als petits de la casa. A càrrec d'Ada Parellada, cuinera i mestressa del restaurant 'Petra', al costat de l'església de Sta. Maria del Mar de Barcelona. Organitza: PMCij.

dijous

**19 h. Club de lectura
A la Biblioteca**

El baile de la victoria. Tertúlia sobre aquesta obra d'Antonio Skármeta, premi Planeta 2003, moderada per Fanny Arambilet. Organitza: PMCij.

29

divendres

**19 h. Programa d'actes Dia de la Dona
Al Centre Cultural**

Xerrada sobre 'Algunes figures mítiques femenines', a càrrec de la psicòloga Mery Levy. Organitza: Regidoria d'Educació i Polítiques d'Igualtat.

30

**20 h. Nits de música
Al local de l'Associació d'Espectadors**

Òperes de Mozart. Al c/ de Sant Joan, 2. Organitza: Associació d'Espectadors.

**22 h. Música i dansa
Al Teatre Auditori**

AE

BoomBach, a càrrec de la companyia de tap dance Tapeplas. Es tracta del primer espectacle de gran format de la companyia. Claqué, música i ritme són els ingredients bàsics d'un concepte escènic molt innovador, en que es combinen perfectament moviment i so per crear un llenguatge visual, dinàmic i jove. El ritme i la música com a eina principal d'expressió tenen influències mediterrànies, europees i Pròxim Orient. Direcció i coreografia de Sharon Lavi i Música de Yaron Engler. Preu: 15 euros.

Organitza: Associació d'Espectadors.



dissabte

**22.30 h. Ball, salsa, rumba i sevillana
Al local de La Macarena**

Al carrer de Cot, 7, int. Gratuït. Organitza: PMCij i Peña AFCR La Macarena.

31

**23 h. Ball
Al vestíbul del Pavelló**

Preu: socis, 3,5 euros; no socis, 5 euros. Organitza: Associació d'Amics del Ball

Concurs de punts de llibre

10è CONCURS DE DISSENY DE PUNT DE LLIBRE

Adreçat a nens i nenes de 6 a 14 anys. Tècnica lliure.

■ Tema 1: Josep Maria Brull (Any Brull, centenari del naixement de l'artista ripolletenc).

■ Tema 2: 10è aniversari de la Biblioteca de Ripollet.

Premis: impressió dels punts guanyadors i premis de 75 i 125 euros.

5è CONCURS DE DISSENY DE PUNT PER A LA SECCIÓ D'AUDIOVISUALS

Adreçat a joves i adults, a partir de 15 anys.

Tècnica lliure.

■ Tema: 10è aniversari de la Biblioteca de Ripollet.

Premis: impressió dels punts guanyadors i premi de 225 euros.



El termini per a la presentació de treballs finalitza el proper 31 de març de 2007.

Les bases del concurs es poden trobar al Centre Cultural, el Casal de Joves i la Biblioteca. El lliurament de premis serà el 23 d'abril, a la Biblioteca.

Exposicions

Carnaval de Ripollet. Biblioteca

De l'1 al 30 de març. Fotografies de l'Agrupació Foto-Cine Cerdanyola - Ripollet.

'El pa de la diversitat'. Molí d'en Rata

Visites concertades al telèfon del Centre Cultural. c/ Molí d'en Rata, 1

'Veïns. Una aproximació a l'ecosistema urbà'. Casa Natura

Horari: de dilluns a divendres, de 10 a 14 h. Carretera de Santiga, km. 1,2.

Exposicions CIP. Vegeu pàg. 19 de l'eBR.

Cursos

TÈCNiques TEATRALS

■ Curs de direcció

Dijous, de 19.30 a 21.30 h. (març i abril)

■ Curs de producció teatral

Dijous, de 19.30 a 21.30 h. (maig i juny)

GESTIÓ D'ENTITATS

■ Projecte d'Entitats. La planificació estratègica

■ El màrqueting de serveis i la captació de fons

■ Gestió econòmica

■ Requeriments legals i fiscals

Els divendres, de 19.30 a 21.30 h.

V Venda anticipada d'entrades: al Centre Cultural, 7 dies abans de la representació. Taquilles del Teatre Auditori: des de 2 hores abans de cada espectacle. En els espectacles infantils, entrada gratuïta per als menors de cinc anys.

D Descompte del 25% per a les persones amb carnet d'atur, els pensionistes i majors de 60 anys, les persones amb discapacitat física o psíquica, els joves amb carnet d'estudiant i els menors de 16 anys i descompte del 10% per als joves amb el carnet jove de Ripollet.

AE Venda anticipada d'entrades: al mateix teatre, els dijous anteriors a la representació, de 19 a 21 h. Taquilles del Teatre Auditori: el dia de la representació, a partir de les 19 h. Reserva telefònica: 93 691 94 06. Descomptes per als joves menors de 18 anys, per als joves amb el Carnet Jove de Ripollet i per als socis.

Telèfons d'interès

Aigua

93 586 45 12

Ajuntament de Ripollet

93 504 60 00

Ambulàncies

112

Biblioteca Municipal

93 586 42 30

CAP I

93 594 64 20

CAP II i Urgències

93 594 21 11

Centre Cultural (PMCIJ)

93 586 30 27

Defensor del Ciutadà

93 504 60 05

Deixalleria Municipal

93 586 32 03

Gas

900 750 750

Llum

900 770 077

Mossos d'Esquadra

088

Neteja i Recollida

900 502 273

Of. d'Atenció Ciutadana

93 504 60 01

Oficina de Català

93 586 45 73

Patronat de Comunicació

93 594 20 48

Patronat d'Esports

93 692 97 52

Patronat d'Ocupació

93 580 76 42

Policia Local

092 (des de fix)

93 504 60 06 (des de mòbil)

Policia Nacional

93 691 12 55

Taxis

93 582 00 85

699 029 674 (adaptat)

Cultura

La història de Ripollet a l'abast de tothom amb la inauguració del CIP

El Centre d'Interpretació del Patrimoni Local s'inaugurarà el 25 de març i tindrà tres plantes

L'objectiu del Centre d'Interpretació del Patrimoni Local és convertir-se en un element de referència que aglutini la recerca, conservació, gestió i difusió del patrimoni de Ripollet. L'exposició permanent del Centre, que tindrà 68 m2, estarà dedicada als sis ripolletencs més internacionals, amb especial menció a Josep M. Brull. Durà el títol "Protagonistes: Sis ripolletencs que deixen petjada".

L'edifici annex de l'antic Molí d'en Rata comença ja a cobrar vida. El Centre d'Interpretació del Patrimoni Local (CIP) se suma als equipaments promoguts i gestionats pel Patronat de Cultura i Joventut.

TRES ESPAIS DIFERENCIATS

L'edifici, construït pel Patronat d'Ocupació, comptarà amb tres espais clarament diferenciats. El soterrani funcionarà com a sala de reserva i allà es conservarà tot el material i peces que els ciutadans cedeixin i que facilitin el coneixement i la recerca pel que fa al patrimoni històric. Aquest material podrà ser restau-



A L'ESQUERRA, LES OBRES EL MES PASSAT. A LA DRETA, VISTA VIRTUAL DEL CIP. (FOTO: eBR)

rat allà mateix en cas que sigui necessari i formarà part de les exposicions temporals que es vagin succeint al centre. La planta baixa s'inaugurarà amb dues sales d'exposició. La primera serà un espai permanent que portarà per títol *Protagonistes. Sis ripolletencs que deixen*

petjada. La segona sala d'exposició serà un espai molt més dinàmic, on les mostres aniran canviant. De moment s'hi podrà veure una exposició dedicada a la immigració dels anys seixanta a Ripollet. La intenció del CIP és que aquesta segona sala d'exposició sigui un es-

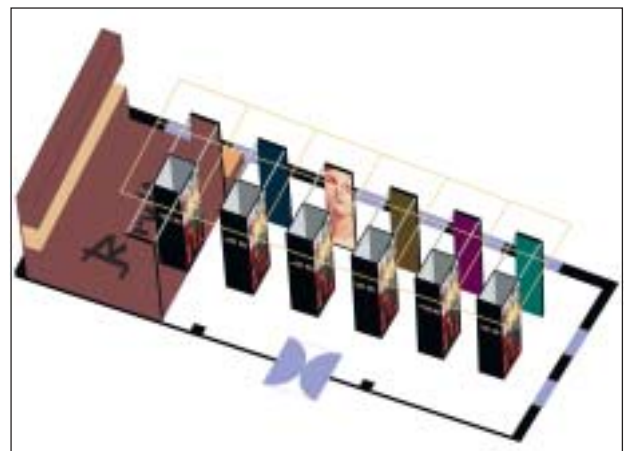
[Protagonistes]

La història de Ripollet adreçada als nens

Un dels principals objectius del CIP és dedicar especial atenció a les visites que facin les escoles. Es vol potenciar que, a través de les exposicions, els nens puguin conèixer la història del lloc on viuen i l'evolució que ha tingut Ripollet al llarg dels anys. Això s'aconseguirà a través dels materials que els mateixos ripolletencs ce-

deixin al Centre d'Interpretació del Patrimoni Local. El segon objectiu és que Ripollet, malgrat el seu creixement dels darrers anys, conservi la seva identitat i recordi els seus orígens i la seva evolució a través de les exposicions que es podran veure al Centre.

CIP 93 586 30 27
C/ Molí d'en Rata,1



pai viu i amb rotació tècnica i de material, de manera que es puguin anar descobrint noves facetes de la història de Ripollet. A la primera planta se situaran les oficines. També hi haurà una sala polivalent que serà l'espai dedicat als tallers escolars i que estarà directament rela-

cionada amb el laboratori, que donarà suport a activitats diverses i també a la restauració del material propi de l'equipament. La resta d'espai es destinarà a una sala d'actes, amb equipament audiovisual, que s'utilitzarà per fer conferències d'àmbit local i comarcal.

Programació de març del Teatre Auditori

Música, humor i dansa són els protagonistes de la programació d'aquest mes de març

El primer espectacle, programat per l'Associació d'Espectadors al Teatre Auditori per aquest mes de març serà el concert del dia 2, que oferirà La Polifònica de Puig-Reig, fundada l'any 1968 amb el nom de Coral Joventut Sardanista. El 1987 va adoptar el nom actual. L'any 1993, amb motiu del seu 25è aniversari, se li atorga la Creu de Sant Jordi de la Generalitat.

Entrevista a Ramon Noguera, director de la Polifònica.



LA POLIFÒNICA DE PUIG-REIG.

eBR. Si haguéssim d'explicar a algú que no en sap què és una polifònica, què li diria?

Una polifònica és una coral. De fet, polifònic significa cant a diverses veus.

eBR. Porta gairebé 40 anys com a director de la Polifònica. De què se sent més orgullós?

Porto concretament des de 1969. En general estic orgullós de la trajectòria que hem tingut. Ens sentim molt estimats per tothom. Crec que cantem molt digne, tenim una bona discografia i a més hem viatjat arreu del món.

eBR. El seu repertori és molt ampli. Què ens oferireu el dia 2



RAMON NOGUERA, DIRECTOR DE LA POLIFÒNICA.

de març al Teatre Auditori de Ripolllet?

La primera part serà de música més seriosa, segurament Mozart. Després farem un repertori del segle XX i acabarem abans de la mitja part amb dues obres catalanes de Salvador Brotons. Estan incloses dins els poemes titulats *Les quatre estacions* amb textos de Josep Carner. La segona part la obrirem amb sarda-

nes. Farem també dues peces de l'òpera *Nabucco* de Verdi, una selecció de temes del musical *Miss Saigon* i acabarem amb Gospel's.

eBR. Quants components té la polifònica i quines edats comprenen?

Som més o menys 45 persones. A vegades hi ha algunes baixes perquè no ens dediquem professionalment a

“Ens sentim

molt estimats per tothom i crec que cantem digne”

això. Respecte a les edats, el més jove té 16 anys i el més gran 70.

eBR. A part de viatjar per Catalunya, heu fet concerts arreu dels països europeus i també a Israel, Mèxic, Filipines, Malàisia, EE.UU... Com us reben aquests països? Tenen la mateixa tradició que aquí?

Els països europeus, de l'Est i escandinaus tenen un nivell molt alt. Suposo que pel fred. La gent a les tardes es troba per cantar. Allà el cant coral és una espe-

cialitat. Per altre banda a EEUU hi ha de tot. Cors més modestos i també cors professionals.

eBR. A quin nivell estem musicalment parlant respecte als altres països?

Estem bastant bé. A Catalunya s'ha treballat molt la direcció coral. Però encara no ens podem comparar amb països com Dinamarca, Suècia o Anglaterra que tenen un nivell molt més alt encara.

eBR. Quina peça li agradaria interpretar i encara no ho ha pogut fer?

La passió segons Sant Mateu de Bach. Ara preparem el *Carmina Burana* que també és un repte.

■ *Clak! Una paròdia...ide cine! és un altre dels espectacles del mes*

■ *Boombach, de la companyia tap dance Tapeplas tanca la programació*



UN MOMENT DE L'ESPECTACLE BOOMBACH DE LA COMPANYIA TAPEPLAS.

[Boombach]

Tap Dance a Ripollet

Boombach és un espectacle de Tap Dance, creat per la companyia Tapeplas. Claqué, música i ritme són els ingredients bàsics d'un concepte escènic molt innovador en que es combinen perfectament moviment i so per crear un llenguatge visual.

Els podreu veure el dia 30 de març, a les 10 de la nit, al Teatre Auditori de Ripollet.

Àngel Amieva és actor i director teatral. Ha estat durant cinc anys director de l'espectacle d'especialistes *Templo de Fuego* de la Universal Studios Port Aventura. El dia 16 de març el podreu veure el Teatre Auditori de Ripollet, juntament amb el seu germà bessó Mateo Amieva, presentant "Clak!"

eBR. En què consisteix aquest espectacle?

Clak! és una paròdia de les millors històries del cinema. És humor gestual sense paraula.

eBR. Com vau triar les pel·lícules?

Vaig demanar a molta gent que em triés escenes que recordava del món del cinema. Així vam fer una pri-



LA PARÒDIA DE LA PEL·LÍCULA EL ZORRO A CLAK! UNA PARÒDIA DE CINE.

mera selecció de cent. D'aquestes vam escollir les que ens donaven més material per treballar.

Hi ha pel·lícules que, per famoses que siguin, no tenen una escena destacada que doni peu a fer paròdia i per tant no les triàvem.

eBR. Com va sorgir la idea de crear Clak!?

Va ser una barreja de passió i talent. Passió pel cinema i talent d'explicar històries sense obrir la boca cosa que sembla que el meu germà i jo fem bé.

eBr. Quines paròdies

tenen més èxit?

Aquí es comenta molt la paròdia que fem de *El Zorro* i de *Jurassic Parc*. A l'estranger, en canvi, triomfa *Misión Imposible* i *Dràcula*. L'espectacle funciona bé a tot arreu perquè els referents són similars.

Breus

Crida del Grup La Careta

El col·lectiu La Careta de teatre busca amants del teatre. El grup fa una crida a actors, actrius, fusters, tècnics de so, i tot el relacionat amb els muntatges teatrals. Ara mateix treballen en la reestrena de *La casa de Bernarda Alba* que van representar a la nostra ciutat i que portaran a Londres a finals d'any.

Contacte

Tel: 677 468 904

lacaretateatre@yahoo.es

Caniles a Ripollet

El president de la Diputació de Granada, Antonio Martínez Celler, va visitar Ripollet el passat mes de febrer. Va ser rebut per l'Alcalde de Ripollet, Juan Parralejo, diversos regidors municipals i una representació del Comitè d'Agermanament de Ripollet amb Caniles. Martínez havia estat alcalde del municipi de Caniles, agermanat amb Ripollet, des de fa gairebé una dècada.

Un dels actes més destacats de la trobada va ser la visita a la reproducció de la font de Caniles 'Los Caños' que hi ha ubicada davant les pistes de bàsquet de la Rambla de Sant Esteve.

La pluja no va ofegar el Carnaval

Els participants de la rua es van aplegar al Pavelló Municipal d'Esports per exhibir les seves coreografies

La pluja va ser un dels protagonistes d'aquest Carnaval. La rua no es va poder desenvolupar en tota la seva totalitat i les comparses es van trobar directament al Pavelló Municipal d'Esports. Tot i així, cal destacar el treball i esforç que van fer tots els participants en fer del Carnaval una gran festa.

El passat dissabte 17 de febrer, a partir de dos quarts de cinc de la tarda, les diferents comparses es van trobar al punt de sortida de la rua de Carnaval, al carrer Sarrià de Ter. Encapçalada pels Diablers de Ripollet, es va iniciar el recorregut per la Rambla de Sant Jordi tal com s'havia previst. A partir de les sis de la tarda el temps va fer impossible que la rua continués i l'organització va citar a tots els participants a les nou del vespre al Pavelló Municipal d'Esports, per fer el concurs de comparses i lliurar els premis. L'actuació de les Bruixes de Ripollet i el piromusical (ajornat al dia 10 de març) es va suspendre per la pluja, però totes les comparses que van voler van poder realitzar les seves coreografies perquè el jurat determinés el seu veredict. Després de deliberar, el jurat va de-



terminar que el concurs quedava desert, ja que el mal temps no havia permès que les comparses lluïssin després de tota la feina que s'havia fet. En la lectu-

ra del veredict es va voler fer una menció especial als infants que havien aguantat la pluja fins l'últim moment. L'organització del carnaval va voler atorgar de

forma simbòlica els tres premis i una mà innocent va extreure a l'atzar tres noms de les diferents comparses i un del concurs individual, que es van posar prè-

viament en una bossa. 'El RUA de la Rua', 'Las animadoras de los futbolistas' i 'Aquí la caña se bebe así' es van emportar els premis. En la categoria de compar-

■ El jurat va decidir deixar el concurs de comparses desert degut a la meteorologia

■ la Marxa Jove va tenir gran afluència de públic fins a altes hores de la matinada



Successos



Un llamp fa esclatar una tuberia de gas.

Dissabte 17 de febrer a tres quarts de sis de la tarda es va produir una explosió i un petit incendi en una finca de la rambla de Sant Jordi. L'accident va estar causat per un llamp, caigut sobre una canonada de gas. No es van produir danys personals i els materials han estat de poca consideració. Els veïns de la zona van ser desallotjats de casa seva durant unes dues hores i es va tallar el subministrament de gas de la zona per realitzar reparacions.

sa individual els afortunats van ser 'Ocas en el oeste'. El jurat va fer entrega a totes les comparses, també, del diploma de participació i l'ajuda econòmica de sis euros per participant. La festa ja no es va aturar i la Marxa Jove va

acollir un bon nombre de joves que van ballar al ritme del Dj's i l'equip d'animació. A la una de la matinada es va realitzar un segon concurs de disfresses, amb la participació de diferents comparses en grup i disfresses individuals.

El públic assistent va ser el responsable, amb els seus aplaudiments, d'escollir les tres comparses guanyadores. Els més celebrats van ser 'Los conejitos Duracel', 'Las monjas' i 'Los escoceses', que es van endur el premi cap a casa.



MOBLES LODA DESCANS



Todo en colchones muelles con latex • HR y viscolastico: 40% y 50% según modelo



oferta

CONJUNTO
495€
de 80x190

MES DEL LATEX

90 x 190	190€
135 x 190	286€
150 x 190	315€

SIN PORTES TODO

Can Masachs, 10 • Tel. 93 591 27 91
08291 Ripollet



135x190 + colchón 490 €
Regalo + Almohada

Societat

Els grups d'ajuda de familiars i amics d'alcohòlics es presenten a Ripollet

Al-Anon i Alateens veuen l'alcoholisme com una malaltia de la família

El any 1935 un home de negocis i un metge alcohòlics van crear a Nova York Alcohòlics Anònims. Va ser en descobrir la seva capacitat per a estar sobris mentre ajudaven i donaven suport als altres malalts. Poc

després, i utilitzant el seu mateix programa d'ajuda de 12 passos i 12 tradicions, es formaven els grups de familiars i amics d'alcohòlics, Al-Anon i Alateens, aquests darrers per a fills adolescents.



EL GRUP DE DONES PER LA IGUALTAT VA ORGANITZAR LA XERRADA DEL PASSAT 15 DE FEBRER (F: eBR)

El passat 15 de febrer, membres dels tres grups que funcionen a Cerdanyola van oferir al Centre Cultural de Ripollet una xerrada sobre les seves experiències, convidats pel Grup de Dones per la Igualtat. El seu objectiu era donar-se a conèixer, per tal que aquelles persones de Ripollet que tenen un problema amb l'alcohol o conviuen amb un alcohòlic, sàpiguen on poden adreçar-se i rebre ajuda.

Els grups de família són un programa de recuperació gratuït, compatible amb totes les creences i ajudes professionals. A través de compartir experiència, for-

L'anonimat

personal és una de les premises que han de mantenir

Els membres

comparteixen experiència, fortalesa i esperança

talesa i esperança, els seus membres aprenen a afrontar les seves dificultats i trobar una forma més serena de veure la vida. Els anys d'experiència els han ensenyat que un canvi en l'actitud dels familiars i amics pot influir a l'alcohòlic per a que busqui l'ajuda que ne-

cessita.

Les seves reunions, amb un component espiritual, es basen en la pràctica dels 12 passos d'Alcohòlics Anònims i les seves 12 tradicions, a banda de comptar amb una extensa bibliografia sobre la que treballen.

Actualment, Al-Anon compta amb més de 30.000 grups arreu del món, dels quals a Catalunya hi ha al voltant d'uns 35 grups.

[Contactes]

Alcohòlics Anònims

93 317 77 77

Al-Anon i Alateens

93 310 39 53

XAVIER CASES, PRESIDENT DE LA NOVA ENTITAT ESPAI VITAL

«Lluites no només per tu sinó pels altres i això et crea una gran satisfacció»

Nascut el 1973, Xavi Cases compagina el seu treball de tècnic de so a Cerdanyola Ràdio amb la direcció i presentació del programa, enregistrat a Ripollet Ràdio, *Espai Vital* i l'organització d'activitats per a recollir fons per a la Fundació Esclerosi Múltiple. Ara, encapçala el projecte de crear una nova entitat, amb tal il·lusió que, fins i tot, li fa oblidar l'esclerosi múltiple que li van diagnosticar ara fa set anys.

eBR. Com definiries Espai Vital?

Espai vital porta la mateixa direcció que el programa de ràdio, és a dir, som una associació sense ànim de lucre que té com a objectiu informar de les novetats en les malalties cròniques i les discapacitats.

eBR. Qui en pot formar part?

Parlem d'una entitat dedicada a les persones amb discapacitats i malalties cròniques, on pot entrar tothom. El que vol és la integració d'aquestes persones.

eBR. Aquest serà el seu objectiu?

Sí, la integració és una de les fites de l'entitat. D'altra banda, també és molt important ajudar els familiars dels malalts.



eBR. Què podran fer els socis d'Espai Vital?

La persona que estigui a l'entitat serà lliure per proposar noves històries i expectatives. La gent que entri podrà aportar idees i entre tots s'escollirà quines hem de treballar i posar en marxa.

eBR. Quin suport heu rebut fins el moment?

A nivell institucional, els quatre alcaldes ens van donar suport el dia que vam començar el programa de ràdio, fa prop de dos anys, i es van comprometre a adaptar la seva ciutat.

eBR. I com està Ripollet en quant a barreres arquitectòniques?

Ripollet és un poble que està fent molts esforços

per adaptar-se, però encara queda molt per fer. Ara mateix, és meravellós anar per la rambla, que està totalment adaptada. Però, per exemple, hi ha molts carrers on s'han de fer rampes a les voreres i tampoc hi ha semàfors amb sensors per a persones cegues.

eBR. I quines són les barreres mentals?

Jo crec que van paral·leles. Ens hem de treure barreres mentals per dir "no aparcaré el cotxe a un pas de vianants". Això és una gran barrera mental, perquè és una cosa que no s'hauria de dir, que s'entén com a normal. Per això l'entitat també treballarà per fer campanya de conscienciació social.

La integració dels malalts crònics i discapacitats és una de les nostres fites

eBR. Com pots portar aquest ritme de vida, tot i la teva malaltia?

La veritat és que no ho sé. Hi ha molts moments que recordes que tens esclerosi múltiple, en que caus. Però, per contrapartida, hi ha aquests petits moments, que estàs fent

ràdio, que comparteixes amb persones que si no és la teva malaltia en tenen d'altres i veus que el que fas amb ells els ajuda. I com que a ells els ajudes, a tu també t'ajuda. Lluites no només per tu sinó pels altres i això et crea una gran satisfacció personal.

eBR. Com t'ha canviat la vida?

El primer any va ser molt dur. Va ser l'any d'assimilar què es el que realment t'està passant, que tens esclerosi múltiple. Tens la incertesa de dir què em passarà, com acabaré... Solució? No hi pensis. Funciona, treballa, comparteix i ja està. La meua vida la visc al dia, al moment. Jo m'aixeco al matí i el primer que faig és dir-li a la meua malaltia gràcies. Respiro, m'aixeco del llit, amb tot el mal que tingui, em vesteixo i foto el camp al carrer.

Campanya 'Una poma per la vida'

Com a membre d'un grup de voluntaris, Xavi Cases ha estat un dels impulsors de la campanya 'Una poma per la vida'. El projecte consisteix en que els dies 2 i 3 de març totes aquelles persones que vagin a qualsevol supermercat Condís de Catalunya podran comprar per poc més d'un euro una

poma solidària. Cada peça de fruita tindrà un codi de barres, de manera que els diners que es paguin per elles aniran íntegrament i de forma automàtica a la Fundació per l'Esclerosi Múltiple. A Ripollet Condís té supermercats a la rambla de Sant Jordi, 113 i a la rambla de Sant Esteve, 26.

RIPOLLET OBRE UNA FINESTRA AL SEU LLEGAT

Acosta't al CIP
Centre d'Interpretació del Patrimoni

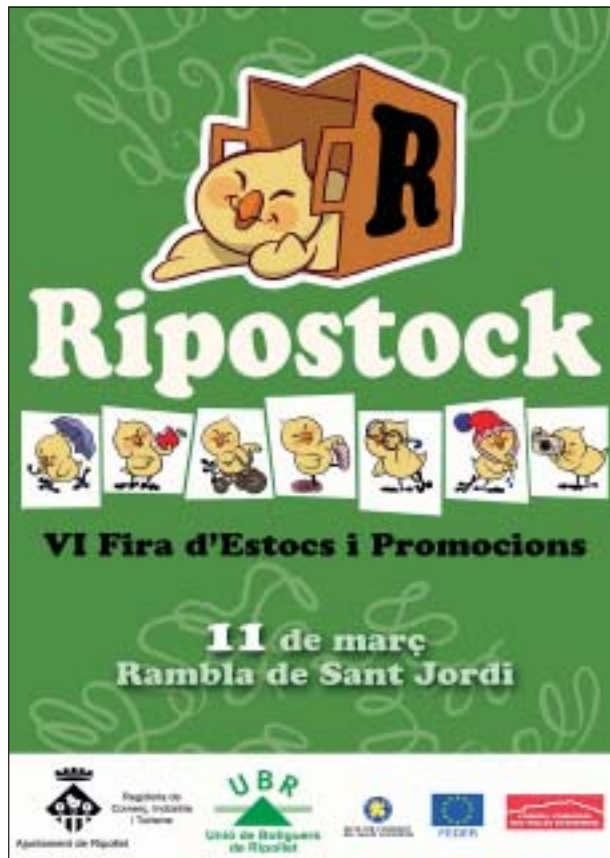


Economia

El Ripostock torna a la rambla

El Ripostock s'ubicarà aquest any a la rambla de Sant Jordi. La UBR, organitzadora de la fira, amb el suport de la Regidoria de Comerç, espera doblar els participants de la darrera. De moment ja hi ha 39 inscrits.

Ripostock tindrà lloc el diumenge 11 març de 10 a 15 hores i estarà situat a la rambla de Sant Jordi, entre el carrer de Padró i plaça Font. Aquesta nova edició de la fira comptarà amb actuacions d'entitats, gimnasos i concursos, presentats per Ripollet Ràdio (91.3 FM).



Comerços que participen al Ripostock

Alutoldo, Pavernos Matao, Mímame, Tendencias, Viatges Europa, Marqueteria Segarra, Millenium Technology, Papereria La Mainada, Hidrogen, Sabateria Zinko, Mobles Rambla, Via Hipotecaria, Credit Service, Crazy Body, 100x100 Motor, Fatxada, Modes Quims, Local, El Rodet, Autoelectric, La Rotonda, J.D.Cars, El Rincón Ibérico, Minimondo, Lux Divina, Aire Don Pepito Sport, Crisalda, El Arca de la Sabiduría, Optica Alos, Infovallés, Gorina, Papereria Lujan, Vergara Pell, De tots colors, Modes Ruiz, Estudi-Foto J. Serrano, Creus Moda, Dakota, Espil-Gabinet d'estètica.

Inscrits a dia 21-2-2007.

Empresa

L'empresa Guidosimplex, ubicada al C/ Sant Pere de Ripollet, ha anunciat la seva intenció de crear la primera Xarxa Nacional d'Adaptadors d'Espanya, després que el mes de febrer un vehicle adaptat per a la conducció des d'una cadira de rodes superés la ITV. El projecte pretén passar de 3 tallers a 48, permetent que qualsevol taller es pugui adherir a la Xarxa.

Esports

JOAN CREUS, JUGADOR DE BÀSQUET I FILL DE RIPOLLET

«M'omple de satisfacció que el Pavelló d'Esports de Ripollet porti el meu nom»

Joan Creus va néixer ara fa 50 anys a Ripollet. La seva trajectòria com a esportista va començar en aquesta població i ha passat per equips de la categoria del Granollers, el Barça o del TDK Manresa. L'Ajuntament de Ripollet va aprovar el mes passat que el Pavelló Municipal d'Esports de Ripollet portés el nom d'aquest mític jugador de bàsquet. Aquest homenatge és una iniciativa del C.B. Ripollet en el marc del seu 75è aniversari.



JOAN CREUS DAVANT EL PAVELLÓ MUNICIPAL D'ESPORTS DE RIPOLLET QUE DURÀ EL SEU NOM (FOTO: EBR)

eBR. Què significa per tú que el Pavelló Municipal d'Esports porti el teu nom?

Em fa molta il·lusió, la veritat. Moltes vegades els reconeixements són coses físiques, però aquest tipus d'iniciativa és un fet que queda aquí. Penso que és un molt bon reconeixement a una trajectòria i particularment m'omple de satisfacció. És molt diferent i a un altre nivell que un trofeu o un reconeixement d'un altre tipus.

eBR. T'imaginaves quan vas començar a jugar al Ripollet que

El C.B. Ripollet ha de lluitar per mantenir-se a EBA

la teva trajectòria esportiva et duria fins aquí?

Ni molt menys. Quan començàvem, la nostra generació no pensàvem més enllà. Pensàvem només en disfrutar, jugar un esport que ens agradava i viure el dia a dia. Com a molt pensàvem en arribar algun dia al primer equip i jugar amb ells.

eBR. El Ripollet aca-

ba de pujar a lliga EBA. Com el veus?

Per tradició al Ripollet li correspon una divisió d'aquestes característiques. Però el primer any la lliga EBA sempre costa. Esperem que aquest primer any en surti sense problemes. Les coses s'estan fent bé i ara falta consolidar-se. És una categoria nova. Has d'anar a camps nous, amb arbitratges nous, i fins que no t'adaptes és complicat. Ho sé perquè vaig viure l'experiència amb el Granollers, que ara ja està consolidat, però que va trigar dos o tres anys a acostumar-s'hi.

L'important ara és mantenir-se. No és feina fàcil.

eBR. Què recordes de la teva infància i dels teus inicis a Ripollet?

Recordo molt el Col·legi Sant Gabriel. Allà vam començar jugant a minibàsquet. I recordo el pas del Col·legi al Club, que va coincidir, pràcticament, amb la inauguració del Pavelló Esportiu. De fet, vaig veure com el construïen. I allà vaig començar a infantils amb el Club Bàsquet Ripollet. Recordo un pavelló nou amb par-

quet, que aleshores era impensable. Hi havia molt d'espai i un camp molt gran on es podia jugar a bàsquet perfectament.

“Recordo especialment el Col·legi Sant Gabriel”

eBR. Creus que ara és més difícil que abans evolucionar en el món de l'esport?

Possiblement ara tot sigui més complicat perquè és tot més professional. Penso que la

■ “El més important per triomfar en el món de l'esport és que t'agradi el que fas”

meva trajectòria ara seria impossible. És molt complicat que un jugador, sortint d'un equip modest, pugui arribar a la màxima competició. Ara, un jugador jove ha de sacrificar moltes hores per poder fer el salt. I tot i així és molt complicat. Ha canviat tot. Els mètodes d'entrenament han evolucionat moltíssim. Normalment els que al final arriben són els que de petits s'hi han dedicat molt.

eBR. Pel teu primer contracte vas cobrar 20.000 pessetes. Què en penses dels diners que mou actualment l'esport?

Pels clubs que volen destacar, el tema econòmic és bàsic. A lo millor un club, per molta tradició esportiva que tingui, si econòmicament no és fort no pot arribar a les quotes de màxim nivell. I al contrari: una entitat o una persona amb molts diners pot aconseguir, en tres o quatre anys, arribar al màxim nivell en bàsquet. El que fa llàstima és que els clubs tradicionals que s'han dedicat tota la vida a l'esport, si no tenen suport econòmic no hi arriben.

eBR. Com vas viure l'experiència del Mundial de Bàsquet 2006 com a segon entrenador de la Selecció Espanyola?

Bé. Acabes sent campió del món que és el màxim guardó al que pot

aspirar un esportista. Quan ho vius dia a dia, des de dins, no te n'adones. Estàs molt mentalitzat en anar passant partits, i en anar guanyant rivals. Quan ja hi ets, t'adones que estàs entre els quatre o cinc millors equips del campionat i que hi ha possibilitats. Però no és com una loteria. És una cosa treballada. Perquè no pots ser campió mundial si tens un equip per ser-ho?

Els diners

són bàsics en el món de l'esport professional

eBR. També coneixem la teva faceta com a comentarista. T'ho passes bé?

Sí. Col·laboro amb televisió, ràdio i premsa. Sempre m'han agradat els esports i els comentaristes i mitjans esportius sempre m'han interessat.

eBR. Quin consell li donaries a algú que es vol dedicar professionalment a l'esport?

El factor principal és que t'agradi la feina que fas. I si t'agrada parteixes d'una base molt important: fer les coses amb il·lusió. I aleshores no t'has de preocupar de res més que de millorar dia a dia en aquest esport perquè no deixi d'agradar-te. Si els altres avancen i tu no, perds tota la il·lusió.

■ “El fet que el Pavelló d'Esports porti el meu nom és un gran reconeixement a la meua trajectòria”



[Molt personal]



eBR. Si ara poguèssis fitxar per un equip de bàsquet, on t'agradaria jugar?

Em seria igual. De futbol sóc del Barça, però de bàsquet no tinc preferència. Que reunís unes condicions bàsiques i ja està.

eBR. Un restaurant on anar a celebrar una victòria?

N'hi ha molts. Però el lloc que triés seria un lloc de cuina tradicional.

eBR. Una cançó per un moment especial?

Angie dels Stone.

eBR. Un vi?

Triaria un vi del Priorat.

eBR. Una web que visitis habitualment?

www.acb.com

eBR. Un partit memorable?

La final de la copa del rei entre el TDK i el Barça de l'any 96. Va guanyar el TDK 94-92.

eBR. Un esport que t'agradaria haver practicat i no has pogut?

Si pogués faria ciclisme i futbol.

eBR. un mite?

El tenista Björn Borg.

e:BR. Un lloc on viure?

Ripollet tot i que per temes de feina vaig triar viure a l'Ametlla.

eBR. Una cosa bàsica per ser feliç?

Tranquil·litat!

Comunicació

Ripollet Ràdio (91.3 FM) a Internet

L'emissora municipal es pot escoltar en directe a través de la web <ripollet.cat>

La veu de Ripollet ja es pot sentir a través d'Internet, Les emissions dels seus 25 programes es poden sintonitzar en viu, una vegada superat el període de proves, des de qualsevol punt del món, a través de la pàgina web municipal <ripollet.cat>.

Ripollet Ràdio emet simultàniament a través del dial 91.3 de la freqüència modulada i d'Internet tota la seva programació, de 24 hores diàries, de dilluns a diumenge. En l'actualitat, la ràdio local disposa de programació en directe de 10 del matí a 11 de la nit.

RÀDIO A LA CARTA

De cara a la propera Festa Major s'està preparant la posada en marxa d'un servei de ràdio a la carta, que permetrà la descàrrega de programes en diferit. A més, en diverses fases, s'anirà fent accessible tot l'arxiu sonor de l'emissora, amb més de 4.000 hores de programes d'informació, emesos al llarg dels seus casi 10 anys de vida, i 10.000 hores de programes especialitzats.

Per fer possible tota aquesta feina, es disposarà d'un servidor d'arxius propi per àudio, vídeo i imatges i es compartirà amb un servei streaming extern, al



COL·LABORADORS DE L'EMISSORA MUNICIPAL. (FOTO: eBR)

qual se podran connectar els internautes, ja sigui per a escoltar la ràdio en directe o descarregar gravacions. Aquest sistema, conegut com a *podcast*, està significat una revolució

per al món de les ones, sobretot per a la radiodifusió local, que ha vist com, a través de la xarxa, es trenquen les limitacions de cobertura inherents a aquest mitjà.

25 PROGRAMES

Ripollet Ràdio compta amb uns 40 col·laboradors i sis entitats que realitzen 25 programes diferents. A més, disposa de butlletins locals i programació esportiva.

PROGRAMACIÓ DE RIPOLLET RÀDIO (91.3 fm)

HORA	DILLUNS	DIMARTS	DIMECRES	DIJOUS	DIVENDRES	CAP SETMANA	DISSABTE	DIUMENGE
10 - 13 h	TEMPS ERA TEMPS					9 - 10 h	^R Infoesport avanç	^R Vivir la música
13 - 18 h	CLÀSSICS CONTEMPORANIS					10 - 11 h	Café con sal	^R Ripollet Sardanista ^R Ràdio Mola
18 - 19 h	HITMANIA					11 - 12 h	Lista de éxitos	Clàssics contemporanis
19 - 20 h	Infoesport resum	El 7è art de Talia	*Me sabe a Rocío	Vivir la música	Infoesport avanç	12 - 13 h	Adiós Lili Marlen	Ohhh TV Potcast
20 - 21 h	*Te n'adones		Espai Vital	*Arco de la Macarena	*Ripollet Sardanista	13 - 14 h	^R Sabotaje	^R Viaje al reino del metal
21 - 22 h	*Encuentro en las ondas	Sabotaje	Nit poètica	De ida y vuelta	*Viaje al reino del metal	14 - 15 h	^R Encuentro en las ondas	^R Viaje al reino del metal
22 - 23 h	El Gramòfon	Dolby Sound Project	*Ràdio Mola	El hombre lobo		15 - 16 h	^R Arco de la Macarena	^R Espai Vital
23 - 02 h	ONGO BONGO (CHILL-OUT)					16 - 17 h	^R Te n'adones?	^R Espai Vital
02 - 10 h	CLÀSSICS CONTEMPORANIS					17 - 18 h	^R El 7è art de Talia	^R De ida y vuelta ^R Me sabe a Rocío
						18 - 19 h	^R El Gramòfon	^R Nit poètica
						19 - 20 h	^R Dolby Sound Project	^R El hombre lobo
						20 - 21 h	Clàssics contemporanis	
						21 - 22 h		
						22 - 10 h		

INFO local a les 10, 11, 12, 13, 18 i 19 hores (alternant un butlletí local i una agenda cultural). (^R) Reemissions de programes.

(*) Espais realitzats per entitats locals (Associació Ripollet Rock, Asociación Rociera Alegrías del Sur, Dones per la Igualtat, Espai La Gresca, Peña La Macarena, Ripollet Sardanista i Sadaka&Salam).



CLÍNICA DENTAL Virgen del Pilar

Primera visita y presupuesto sin compromiso.

Visita de Lunes a Sábado.

La salud de su boca en buenas manos.

Certificado de garantía
por escrito de todos nuestros
tratamientos protésicos.

Profesionales con experiencia.

Laboratorio protésico propio.



c/ Ntra. Sra. de los Ángeles, 17 . Ripollet

tel. 93 594 44 90

www.clinicapilar.com

JDR nautica



Raul: 691 31 30 80
Juan: 685 96 96 05



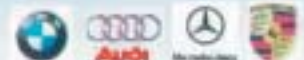
JD cars

Ferrón Jomas s.r.l. Alta Gama a la Costa

Tel: 93 591 00 15

Fax: 93 591 00 16

Juan: 685 96 96 05



Molí d'en Ginestar, 17 · Polígono Can Masach - 08291 Ripollet (BCN)
e-mail: jdcars@jdcars.net · web: www.jdcars.net

Credit Services



www.creditservices.es

UN NOU CONCEPTE



TOTS ELS BANCS EN
UNA SOLA VISITA

Nº 1



ARA
LA SEVA
HIPOTECA
GRATIS
1 ANY
INFORM-SEV

Sense cobrar MAI provisions
de fons per endavant

CONSOLIDACIÓ DE DEUTE
ABANS → AMB CREDIT SERVICES

Hipoteka	600	En una sola
Cotxe	180	quota aprox.:
Targetes	60	499 €*
Reformes	+200	Més d'un 50%
	1.040 €	d'estalvi

Quan el seu banc
li digui NO,
vingui a veure'ns

* Condicions subjectes a
l'aprovació de l'entitat financera
on es tramita l'operació

Credit Services

XARXA EN FRANQUÍCIA. MÉS DE 500 OFICINES A TOT ESPANYA

DELEGACIÓ RIPOLLET

902 020 819

c/ del Sol, 39, local 5
08291 Ripollet

www.creditcb.com/ripollet1

e-mail: ripollet1@creditcb.com