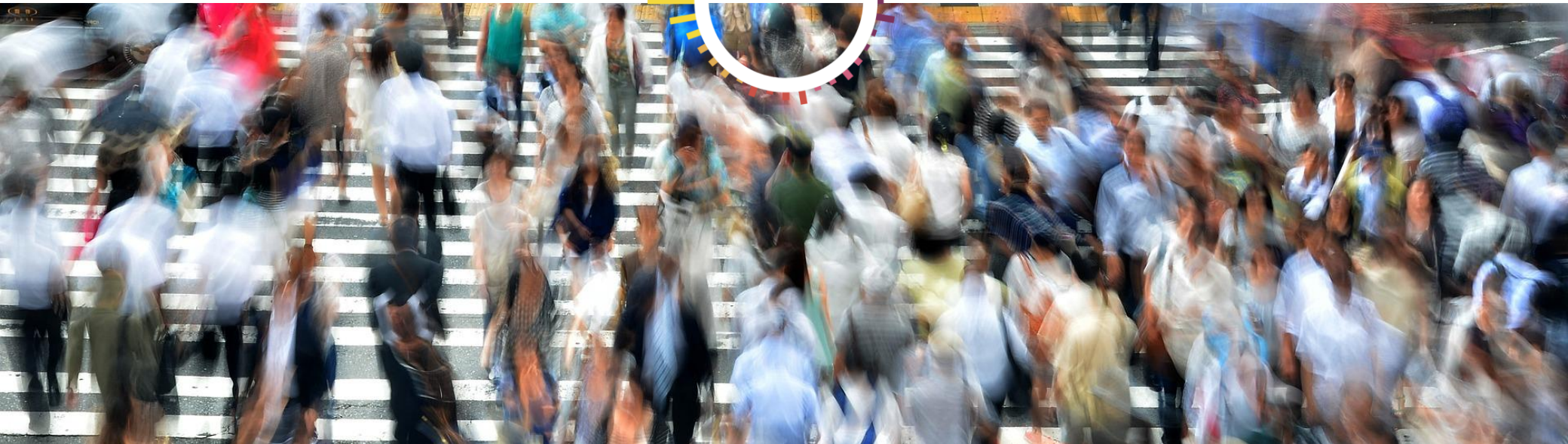


INFOATUR



Maig 2019



Aquest mes destaquem...

INFOATUR
MAIG 2019

El maig de 2019 ha finalitzat amb 48.836 persones desocupades a la comarca. La taxa d'atur se situa en el 10,85%, lleugerament per sobre de la catalana (10,24%).

L'atur disminueix mensualment en 810 persones (-1,6%), seguint la dinàmica positiva iniciada l'abril. Respecte l'any anterior, l'atur es redueix en 1.151 persones (-2,3%). El ritme de disminució de l'atur continua la tendència de moderació.

Territorialment, l'atur disminueix en totes les comarques de l'entorn i en el conjunt de la demarcació de Barcelona. La reducció de l'atur ha estat més intensa al Barcelonès i al Vallès Oriental.

L'atur disminueix en setze dels vint-i-tres municipis de la comarca i augmenta en set. Interanualment, la caiguda de l'atur ha estat generalitzada.

Per sexe, l'atur cau entre els homes (-482) i entre les dones (-311). Interanualment, la caiguda de la desocupació és més accentuada entre els homes.

Per edats, l'atur cau en tots els grups d'edat i més intensament entre els joves menors de 30 anys i els de la franja de 30 a 44 anys.

Per sectors d'activitat de procedència, destaca novament la disminució mensual de desocupats al sector de serveis al consumidor i els relacionats amb l'empresa.

Interanualment, la construcció i la indústria continuen sent els sectors que lideren la disminució de l'atur registrat.



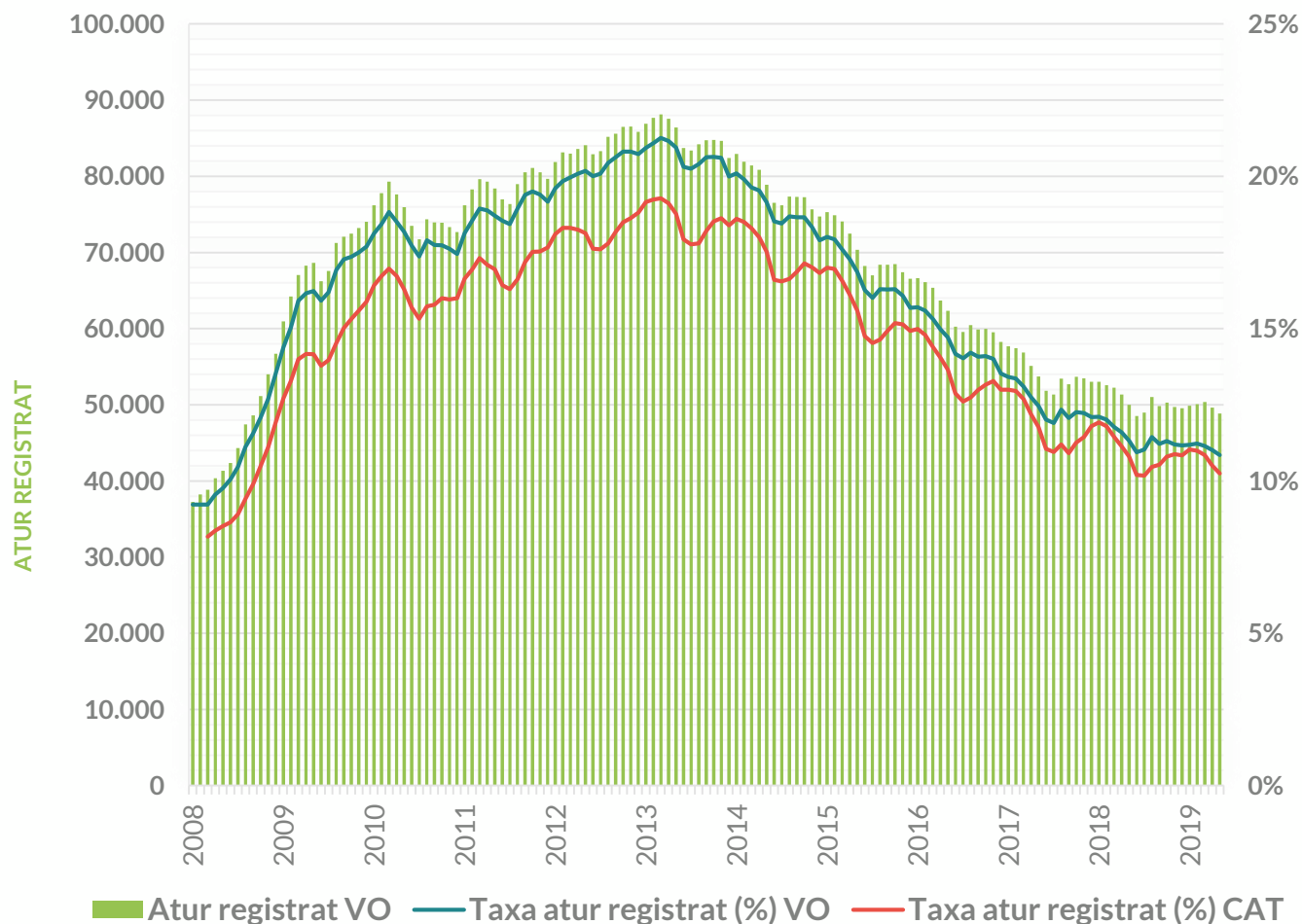
Atur registrat: evolució i àmbits territorials

INFOATUR

Evolució de l'atur registrat i de la taxa d'atur registrat

INFOATUR
MAIG 2019

Gener 2008 - Maig 2019. Vallès Occidental



El maig de 2019 ha finalitzat amb 48.836 persones desocupades a la comarca, 810 persones menys que el mes d'abril. Continua la tendència positiva de reducció de l'atur iniciada el mes anterior.

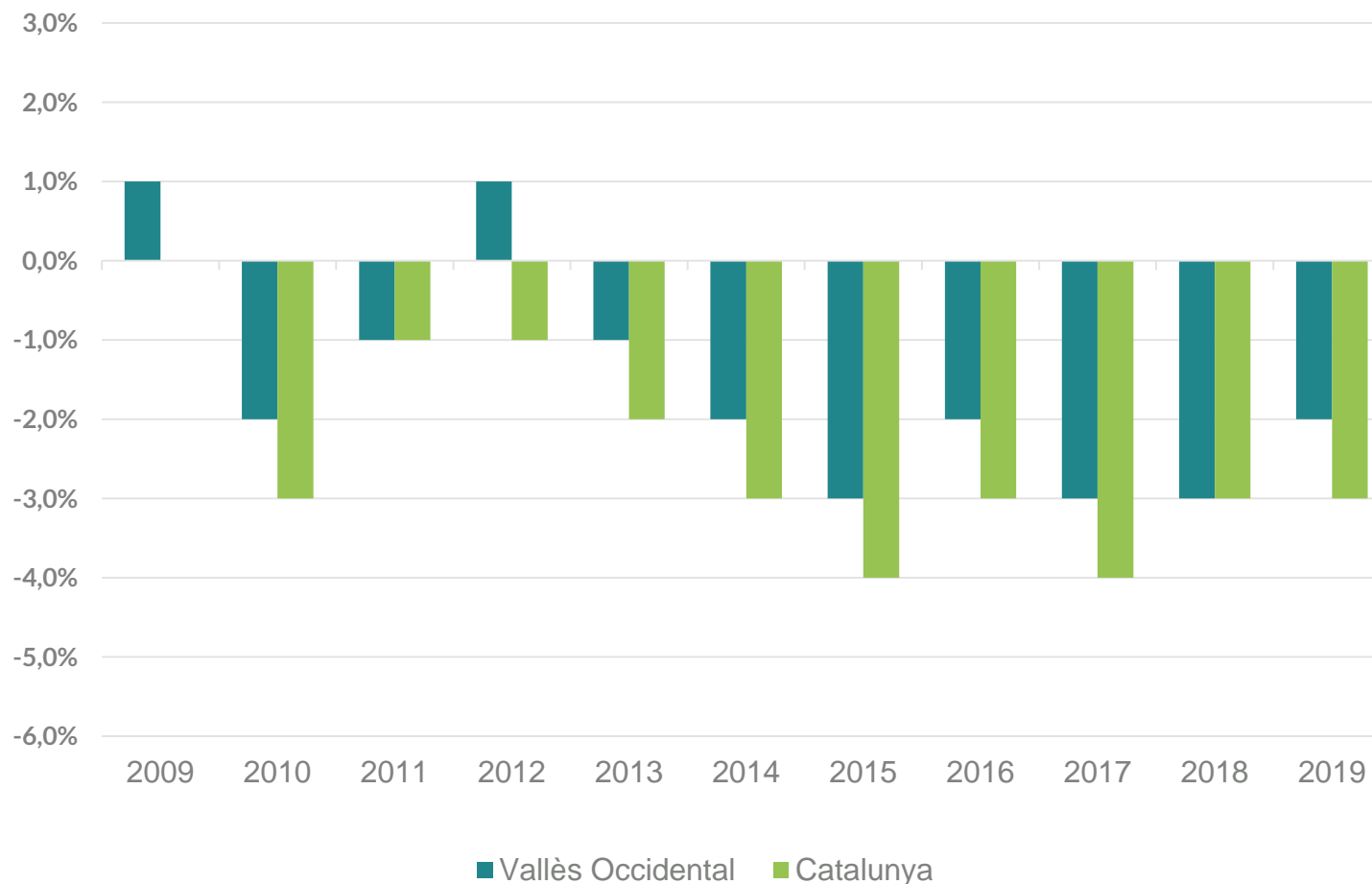
Si ho comparem amb el mateix període del 2018, l'atur registrat s'ha reduït en 1.151 persones (-2,3%).

La taxa d'atur registrat se situa en el 10,85%, la més baixa des del 2009. La xifra d'atur comarcal encara és lleugerament superior que la de Catalunya (10,24%).

Variació mensual de l'atur registrat

INFOATUR
MAIG 2019

Mes de maig del període 2009-2019. Vallès Occidental i Catalunya



A la comarca, continua la dinàmica positiva dels darrers sis anys, amb una disminució mensual el mes de maig d'un 1,6%.

Catalunya (-2,8%) registra una caiguda més intensa que la comarca, seguint la tendència dels últims anys.

Atur registrat i taxa d'atur registral per àmbits territorials

INFOATUR
MAIG 2019

Maig 2019

	TAXA D'ATUR REGISTRAL	ATUR REGISTRAT	VARIACIÓ MENSUAL	VARIACIÓ INTERANUAL
Baix Llobregat	9,64%	37.994	-1,8%	-4,7%
Barcelonès	9,40%	105.005	-2,4%	-3,8%
Vallès Occidental	10,85%	48.836	-1,6%	-2,3%
Vallès Oriental	10,70%	21.079	-2,1%	-2,3%
Vallesos	10,80%	69.915	-1,8%	-2,3%
Província Barcelona	10,25%	345.585	-2,0%	-3,2%
Catalunya	10,24%	371.091	-2,8%	-3,8%

Respecte a l'abril, es redueix el nombre de persones aturades a totes les comarques de l'entorn i en el conjunt de la demarcació de Barcelona. El Barcelonès (-2,4%) i el Vallès Oriental (-2,1%) són les comarques on la caiguda de l'atur ha sigut més significativa.

Interanualment, l'atur disminueix en tots els àmbits territorials i, més intensament, al Baix Llobregat (-4,7%) i el Barcelonès (-3,8%).

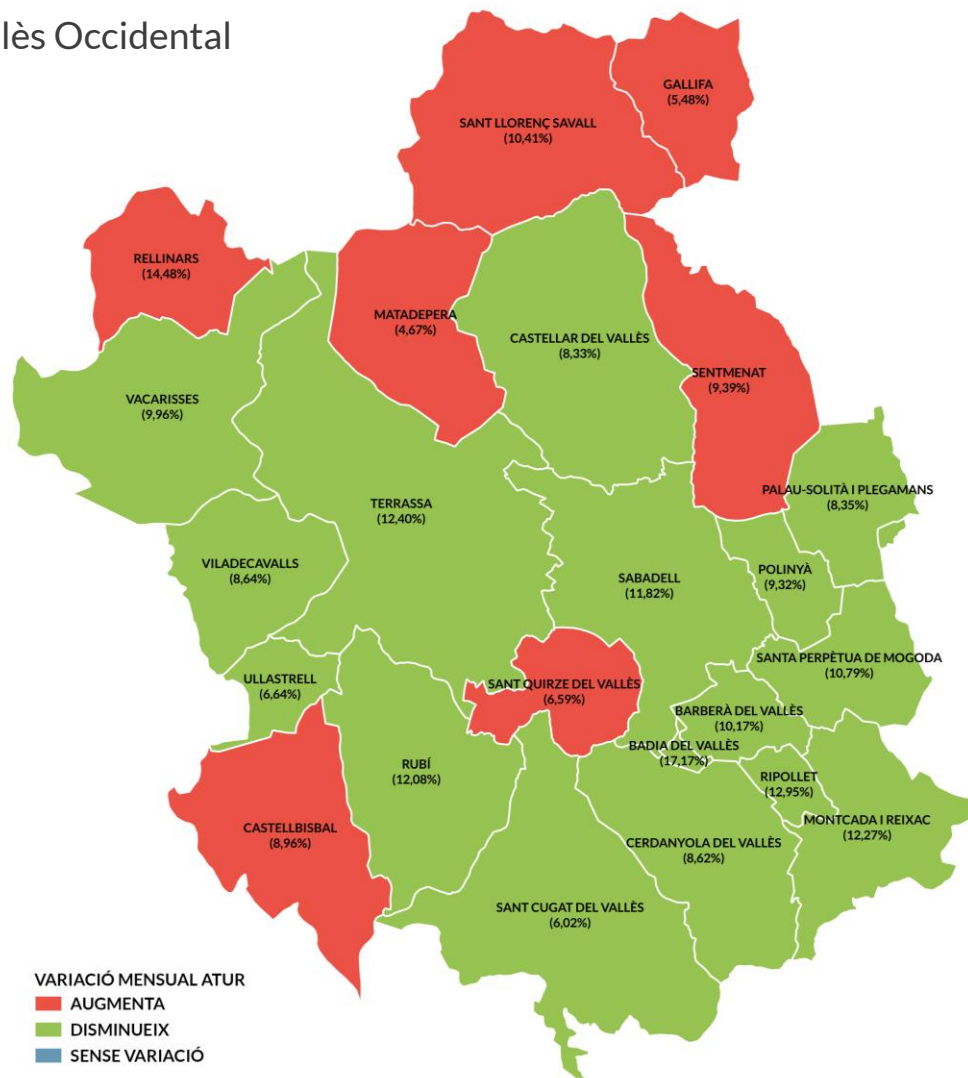
■ L'atur disminueix respecte al període anterior

■ L'atur augmenta respecte al període anterior

Taxa d'atur registral i variació mensual de l'atur registrat als municipis

INFOATUR
MAIG 2019

Maig 2018. Vallès Occidental



Set municipis tenen una taxa d'atur superior a la comarcal (10,85%).

Respecte l'abril, l'atur disminueix en setze dels vint-i-tres municipis del Vallès Occidental i augmenta en set. Interanualment, la caiguda de l'atur ha estat generalitzada.

Entre els municipis amb més població desocupada, destaca la reducció mensual de l'atur a Santa Perpètua de Mogoda (-4,3%) i Palau-solità i Plegamans (-2,8%) i l'augment a Castellbisbal (2,1%) i Sant Quirze del Vallès (1,5%).

Taxa d'atur registral i variació de l'atur registrat als municipis (I)

INFOATUR
MAIG 2019

Maig 2019. Vallès Occidental

	TAXA D'ATUR REGISTRAL	VARIACIÓ MENSUAL	VARIACIÓ INTERANUAL	ATUR REGISTRAT MAIG 2019	ATUR REGISTRAT MAIG 2018
Badia del Vallès	17,17%	-1,1%	-2,7%	1.090	1.120
Barberà del Vallès	10,17%	-1,8%	-3,4%	1.642	1.700
Castellar del Vallès	8,33%	-2,0%	-4,8%	962	1.010
Castellbisbal	8,96%	2,1%	5,0%	544	518
Cerdanyola del Vallès	8,62%	-1,2%	-1,7%	2.472	2.516
Gallifa	5,48%	33,3%	-33,3%	4	6
Matadepera	4,67%	1,6%	6,3%	185	174
Montcada i Reixac	12,27%	-1,3%	-0,6%	2.095	2.107
Palau-solità i Plegamans	8,35%	-2,8%	-5,1%	597	629
Polinyà	9,32%	-2,1%	0,5%	381	379
Rellinars	14,48%	7,7%	-8,7%	42	46
Ripollet	12,95%	-0,6%	1,0%	2.460	2.435
VALLÈS OCCIDENTAL	10,85%	-1,6%	-2,3%	48.836	49.987
CATALUNYA	10,24%	-2,8%	-3,8%	371.091	385.568

Taxa d'atur registral i variació de l'atur registrat als municipis (II)

INFOATUR
MAIG 2019

Maig 2019. Vallès Occidental

	TAXA D'ATUR REGISTRAL	VARIACIÓ MENSUAL	VARIACIÓ INTERANUAL	ATUR REGISTRAT MAIG 2019	ATUR REGISTRAT MAIG 2018
Rubí	12,08%	-2,0%	-1,9%	4.541	4.629
Sabadell	11,82%	-2,2%	-4,3%	12.170	12.722
Sant Cugat del Vallès	6,02%	-1,5%	0,4%	2.503	2.493
Sant Llorenç Savall	10,41%	11,2%	-3,5%	109	113
Sant Quirze del Vallès	6,59%	1,5%	1,1%	619	612
Santa Perpètua de Mogoda	10,79%	-4,3%	-2,8%	1.365	1.405
Sentmenat	9,39%	0,3%	0,0%	397	397
Terrassa	12,40%	-1,4%	-1,8%	14.012	14.263
Ullastrell	6,64%	-6,1%	-11,4%	62	70
Vacarisses	9,96%	-5,5%	-14,1%	274	319
Viladecavalls	8,64%	-4,9%	-4,3%	310	324
VALLÈS OCCIDENTAL	10,85%	-1,6%	-2,3%	48.836	49.987
CATALUNYA	10,24%	-2,8%	-3,8%	371.091	385.568



Perfil de l'atur registrat: sexe, edat i nivell de formació

INFOATUR

Atur registrat i taxa d'atur registral per sexe

INFOATUR
MAIG 2019

Maig 2019. Vallès Occidental

	TAXA D'ATUR REGISTRAL	ATUR REGISTRAT	VARIACIÓ MENSUAL	VARIACIÓ INTERANUAL
Homes	8,40%	19.940	-2,3%	-4,0%
Dones	13,58%	28.896	-1,1%	-1,1%
Vallès Occidental	10,85%	48.836	-1,6%	-2,3%

El maig de 2019, la taxa d'atur femenina se situa en el 13,58% i la masculina en el 8,40%.

El nombre d'homes desocupats se situa en 19.940 (40,8% del total) i el de dones en 28.896 (59,2%), és a dir, una diferència absoluta entre ambdós sexes de 8.956 persones.

La reducció de l'atur s'ha produït entre les dones (-331) i, sobretot, entre els homes (-479).

Interanualment, la caiguda de la desocupació és més accentuada entre els homes.

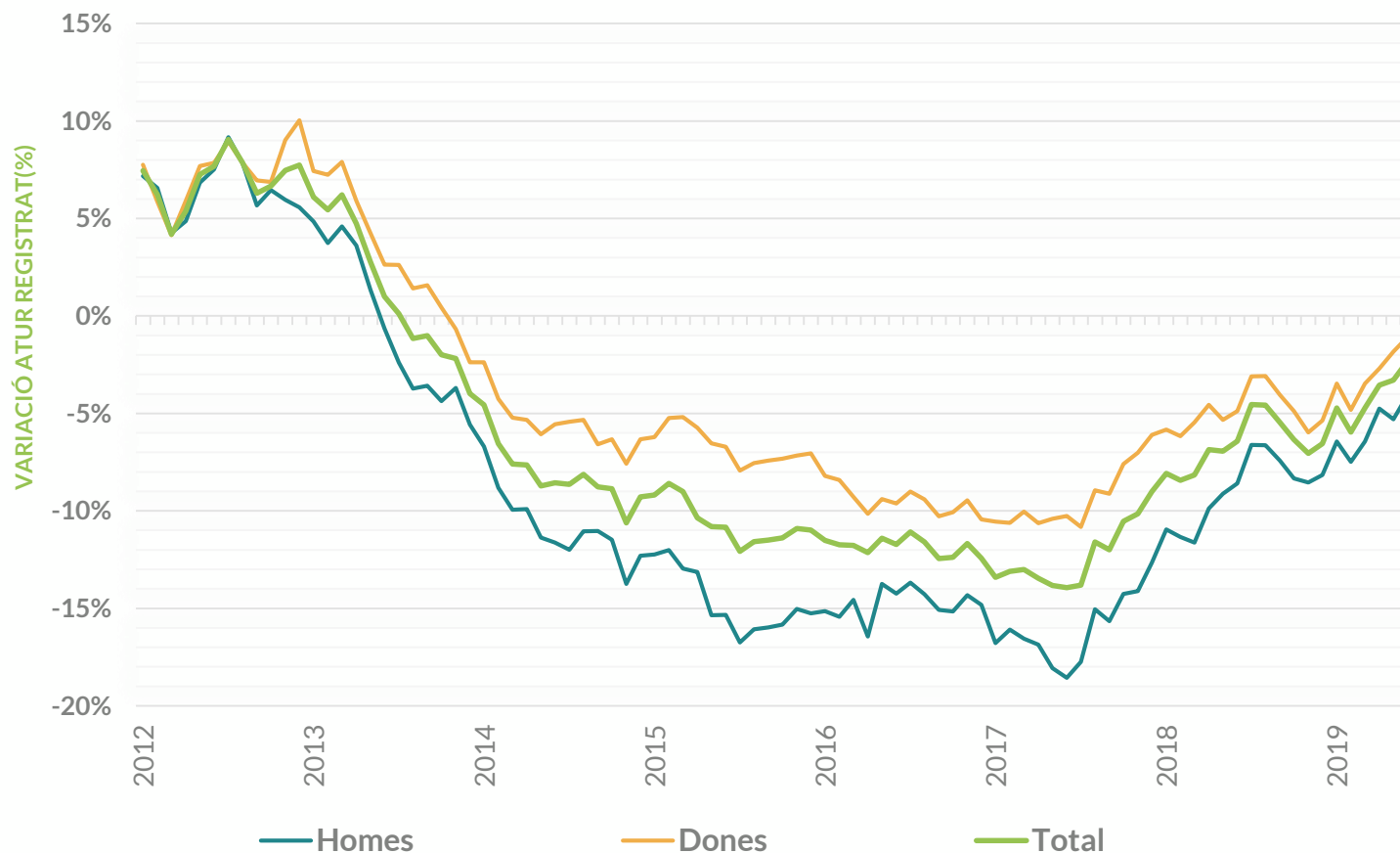
■ L'atur disminueix respecte al període anterior

■ L'atur augmenta respecte al període anterior

Variació interanual de l'atur registrat per sexe

INFOATUR
MAIG 2019

Maig 2012-Maig 2019.Vallès Occidental



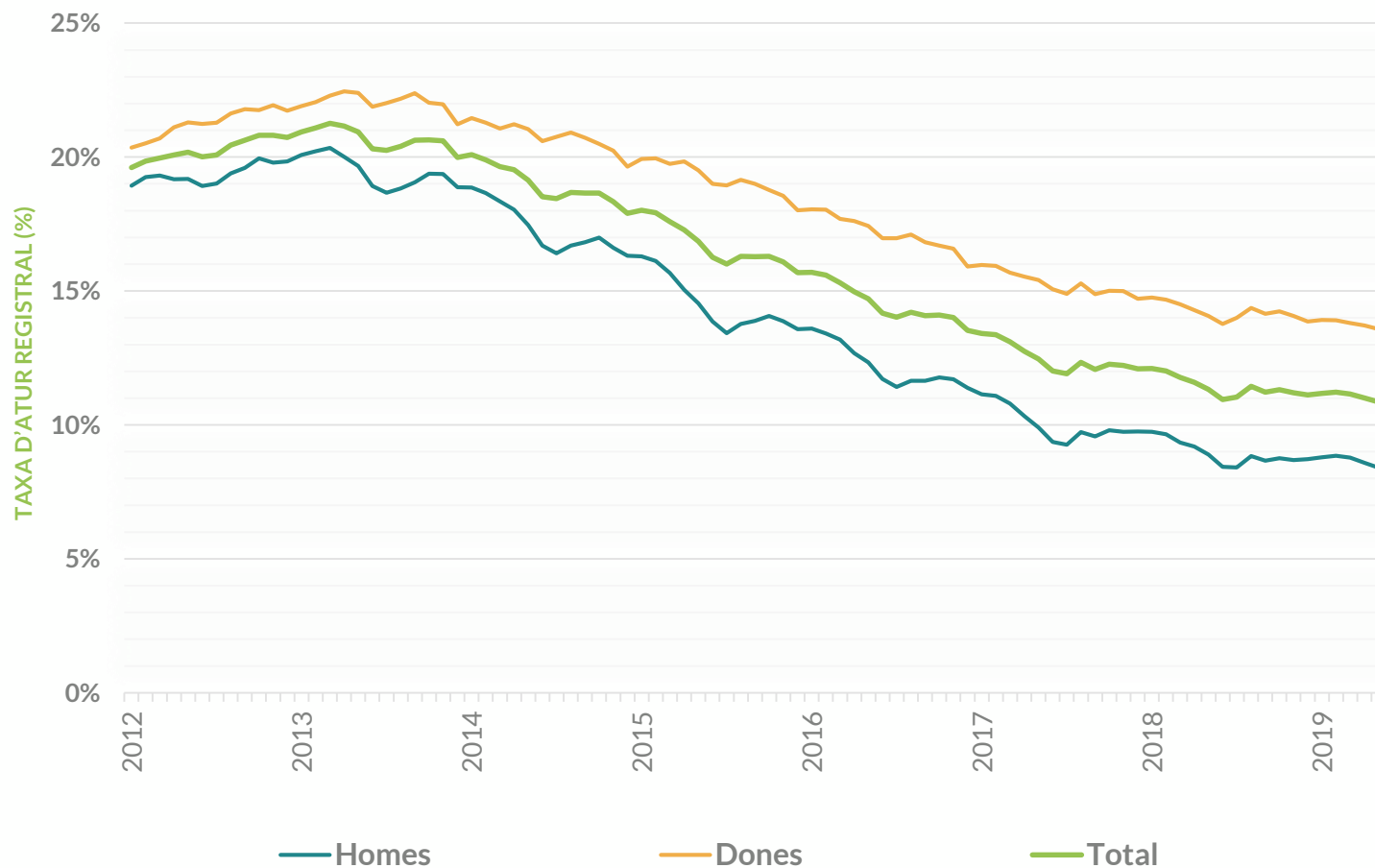
L'evolució de la desocupació mostra una clara trajectòria descendent des del 2013 fins el final de 2017, moment en què el ritme de disminució de l'atur s'alenteix.

La recuperació del mercat de treball ha estat desigual segons gènere. La caiguda de l'atur masculí s'ha produït amb un ritme superior en la fase més intensa (2014-2017). En l'actual fase de desacceleració, les diferències en la variació interanual entre homes i dones es redueixen progressivament.

Evolució de la taxa d'atur registral per sexe

INFOATUR
MAIG 2019

Maig 2012-Maig 2019.Vallès Occidental



En el context de disminució de l'atur, la bretxa de gènere s'ha anat ampliant des de l'any 2012 i, al maig de 2019, la taxa d'atur femenina (13,58%) supera en més de cinc punts la masculina (8,40%).

Atur registrat i taxa d'atur registral per municipi i sexe (I)

INFOATUR
MAIG 2019

Maig 2019. Vallès Occidental

	ATUR REGISTRAT		TAXA D'ATUR REGISTRAL	
	HOMES	DONES	HOMES	DONES
Badia del Vallès	473	617	13,85%	21,03%
Barberà del Vallès	656	986	7,64%	13,03%
Castellar del Vallès	362	600	5,97%	10,94%
Castellbisbal	218	326	6,66%	11,63%
Cerdanyola del Vallès	1.050	1.422	7,06%	10,31%
Gallifa	1	3	2,27%	10,34%
Matadepera	75	110	3,64%	5,79%
Montcada i Reixac	861	1.234	9,37%	15,64%
Palau-solità i Plegamans	225	372	5,90%	11,17%
Polinyà	152	229	6,83%	12,31%
Rellinars	23	19	13,69%	15,57%
Ripollet	989	1.471	9,69%	16,74%
VALLÈS OCCIDENTAL	19.940	28.896	8,40%	13,58%

Atur registrat i taxa d'atur registral per municipi i sexe (II)

INFOATUR
MAIG 2019

Maig 2019. Vallès Occidental

	ATUR REGISTRAT		TAXA D'ATUR REGISTRAL	
	HOMES	DONES	HOMES	DONES
Rubí	1.823	2.718	9,12%	15,44%
Sabadell	5.028	7.142	9,32%	14,57%
Sant Cugat del Vallès	1.091	1.412	5,23%	6,83%
Sant Llorenç Savall	43	66	7,57%	13,78%
Sant Quirze del Vallès	223	396	4,58%	8,76%
Santa Perpètua de Mogoda	545	820	7,86%	14,34%
Sentmenat	135	262	5,87%	13,59%
Terrassa	5.703	8.309	9,50%	15,69%
Ullastrell	26	36	5,27%	8,16%
Vacarisses	117	157	7,84%	12,49%
Viladecavalls	121	189	6,43%	11,09%
VALLÈS OCCIDENTAL	19.940	28.896	8,40%	13,58%

Atur registrat i taxa d'atur registral per edat

INFOATUR
MAIG 2019

Maig 2019. Vallès Occidental

	TAXA D'ATUR REGISTRAL	ATUR REGISTRAT	VARIACIÓ MENSUAL	VARIACIÓ INTERANUAL
16-29	10,39%	7.344	-3,8%	3,1%
30-44	8,21%	14.930	-2,1%	-4,4%
45-54	9,45%	11.914	-1,2%	-4,4%
>55+	20,47%	14.648	-0,4%	-0,9%
Vallès Occidental	10,85%	48.836	-1,63%	-3,29%

Per edats, tots els grups disminueixen l'atur al maig i, més intensament, els joves de 16 a 29 anys (-3,8%) i els de la franja de 30 a 44 anys (-2,1%).

Respecte l'any anterior, l'atur només augmenta en el grup de joves (3,1%), mentre que cau en la resta, especialment en els trams d'edat de 30 a 54 anys (-4,4%).

■ L'atur disminueix respecte al període anterior

■ L'atur augmenta respecte al període anterior

Variació interanual de l'atur registrat per edat

INFOATUR
MAIG 2019

Gener 2012-Maig 2019.Vallès Occidental



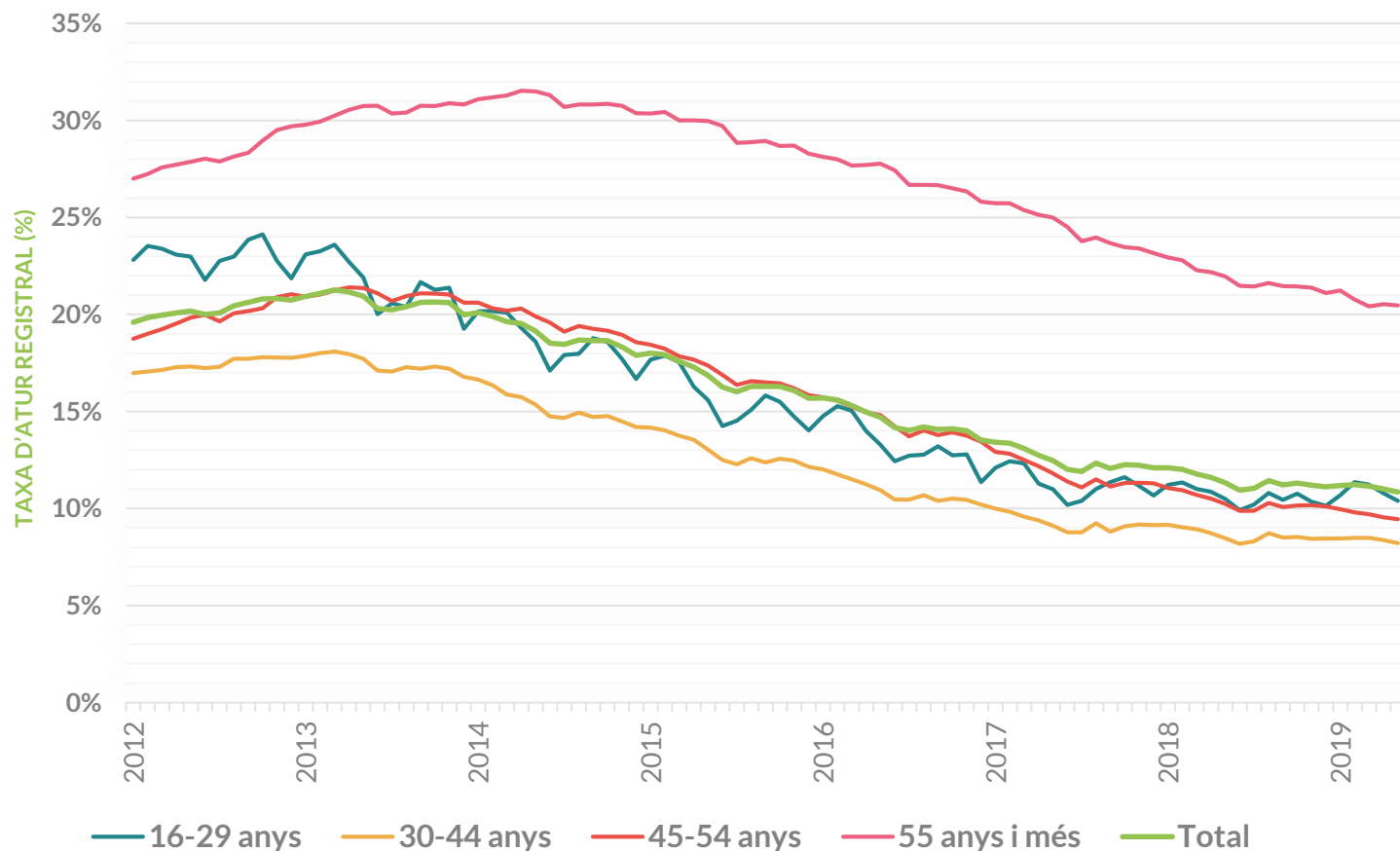
La moderació del descens de l'atur afecta a totes les edats però, a l'entorn comarcal, incideix especialment en el grup de població activa més jove, que inclou el 15% del total d'aturats.

Els darrers mesos, aquest grup mostra una tendència de creixement interanual de l'atur. La resta de grups d'edat continuen amb la tendència descendent, tot i que amb un menor ritme.

Evolució de la taxa d'atur registral per edat

INFOATUR
MAIG 2019

Gener 2012-Maig 2019.Vallès Occidental



La taxa d'atur de la població amb edats més avançades (55 anys i més) duplica la de la resta de grups. En el context de disminució de l'atur, la bretxa intergeneracional s'ha anat escurçant progressivament, sobretot la població jove, (menor de 30 anys) i la població més madura (entre 30 i 54 anys), a diferència dels majors de 55 anys, que ha augmentat.

Des de començament del 2018 hi ha una estabilització de la taxa d'atur, coincidint amb la desacceleració de la recuperació del mercat de treball.

Atur registrat i taxa d'atur registral per municipi i grup d'edat (I)

INFOATUR
MAIG 2019

Maig 2019. Vallès Occidental

ATUR REGISTRAT

TAXA D'ATUR REGISTRAL

	ATUR REGISTRAT				TAXA D'ATUR REGISTRAL			
	16-29	30 - 44	45-54	55 +	16-29	30 - 44	45-54	55 +
Badia del Vallès	202	341	291	256	17,69%	13,15%	17,02%	28,29%
Barberà del Vallès	254	487	393	508	10,78%	6,83%	9,10%	21,68%
Castellar del Vallès	120	237	233	372	6,65%	5,42%	6,79%	19,14%
Castellbisbal	84	143	146	171	8,67%	6,44%	7,50%	18,25%
Cerdanyola del Vallès	354	727	578	813	7,98%	6,84%	6,95%	15,34%
Gallifa	0	3	1	0	0,00%	11,11%	5,56%	0,00%
Matadepera	23	41	39	82	3,92%	3,25%	3,23%	9,03%
Montcada i Reixac	350	670	504	571	13,06%	9,58%	10,45%	22,09%
Palau-solità i Plegamans	82	147	119	249	7,30%	5,44%	5,91%	19,02%
Polinyà	54	133	85	109	9,84%	6,61%	7,96%	23,75%
Rellinars	6	16	5	15	13,95%	14,95%	5,15%	34,88%
Ripollet	364	799	615	682	12,43%	9,95%	11,15%	27,05%
VALLÈS OCCIDENTAL	7.344	14.930	11.914	14.648	10,39%	8,21%	9,45%	20,47%

Atur registrat i taxa d'atur registral per municipi i grup d'edat (II)

INFOATUR
MAIG 2019

Maig 2019. Vallès Occidental

ATUR REGISTRAT

TAXA D'ATUR REGISTRAL

	16-29	30 - 44	45-54	55 +	16-29	30 - 44	45-54	55 +
Rubí	601	1.323	1.115	1.502	10,02%	8,42%	10,85%	26,78%
Sabadell	1.907	3.714	2.932	3.617	11,17%	8,86%	10,50%	22,52%
Sant Cugat del Vallès	327	738	662	776	5,71%	4,75%	5,27%	10,04%
Sant Llorenç Savall	14	40	24	31	8,54%	10,75%	8,45%	13,66%
Sant Quirze del Vallès	102	147	153	217	7,89%	4,24%	5,41%	12,05%
Santa Perpètua de Mogoda	238	403	329	395	12,26%	8,19%	8,53%	20,42%
Sentmenat	59	118	84	136	9,90%	6,26%	7,66%	20,89%
Terrassa	2.116	4.555	3.449	3.892	11,64%	9,65%	11,31%	22,76%
Ullastrell	8	10	15	29	7,55%	2,76%	4,55%	21,32%
Vacarisses	40	80	64	90	10,50%	6,98%	7,30%	26,01%
Viladecavalls	39	58	78	135	6,58%	4,86%	7,03%	19,57%
VALLÈS OCCIDENTAL	7.344	14.930	11.914	14.648	10,39%	8,21%	9,45%	20,47%

Atur registrat per grups d'edat i nivell de formació

INFOATUR
MAIG 2019

Maig 2019. Vallès Occidental

	SENSE ESTUDIS		ESTUDIS PRIMARIS		SECUNDARIS ESO I EGB		SECUNDARIS CFGM		ESTUDIS SUPERIORS		TOTAL	
	Núm	%	Núm	%	Núm	%	Núm	%	Núm	%	Núm	%
16-29	162	0,3%	354	0,7%	4.694	9,6%	911	1,9%	1.223	2,5%	7.344	15,0%
30-44	832	1,7%	933	1,9%	9.175	18,8%	1.410	2,9%	2.580	5,3%	14.930	30,6%
45-54	669	1,4%	724	1,5%	7.710	15,8%	1.246	2,6%	1.565	3,2%	11.914	24,4%
>55+	725	1,5%	1.708	3,5%	10.059	20,6%	1.039	2,1%	1.117	2,3%	14.648	30,0%
% vers total	2.388	4,9%	3.719	7,6%	31.638	64,8%	4.606	9,4%	6.485	13,3%	48.836	100,0%
Variació anual	-40	-1,6%	-213	-5,4%	39	0,1%	158	0,5%	378	6,2%	322	0,7%

La major part dels aturats registrats a la comarca té estudis de secundària obligatòria (64,8%) i gairebé un quart han finalitzat estudis postobligatoris de secundària (9,4%) o superiors (13,3%).

L'atur registrat ha disminuït només en el grup sense estudis (-1,6%) i el d'estudis de primària (-5,4%). En canvi, a la resta de grups augmenten les persones en atur, en especial les que tenen estudis superiors, amb un augment del 6,2%.

■ Els desocupats disminueixen respecte al període anterior

■ Els desocupats augmenten respecte al període anterior



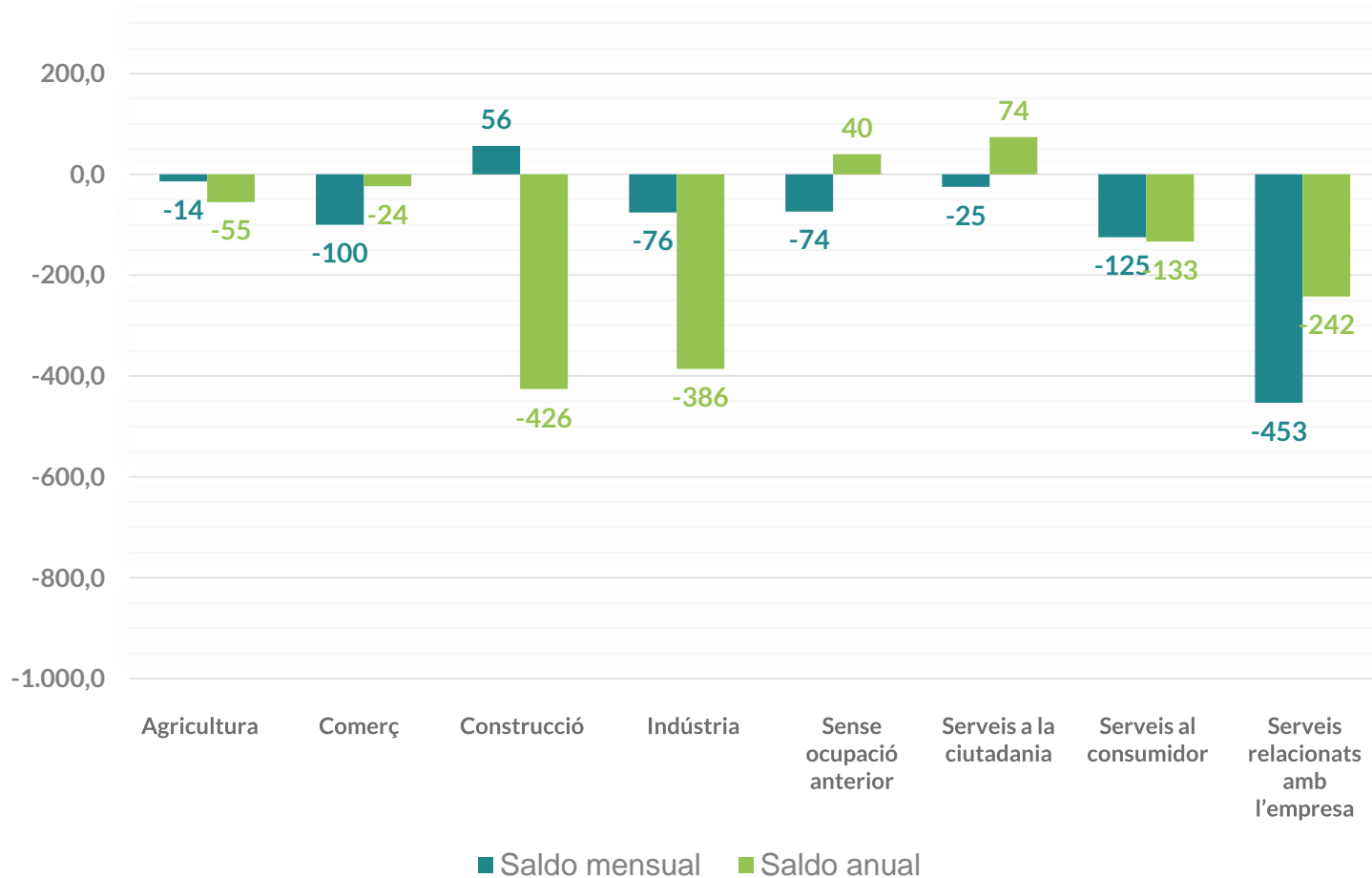
Atur registrat per sectors econòmics

INFOATUR

Variació de l'atur registrat segons sector d'activitat

INFOATUR
MAIG 2019

Maig 2019. Vallès Occidental



Respecte l'abril, tots els sectors d'activitat econòmica redueixen, en termes absoluts, l'atur registrat, excepte el de la construcció (56). Cal destacar la caiguda de l'atur en els serveis al consumidor (-125), i sobretot, en els serveis relacionats amb l'empresa (-453).

Si ho comparem amb el 2018, continua la dinàmica dels últims mesos: la construcció (-456) i la indústria (-386) són els sectors on més es redueix l'atur.

Només el grup sense ocupació anterior i el sector de serveis a la ciutadania experimenten un increment interanual del nombre de persones aturades.

Les activitats econòmiques que més redueixen l'atur registrat

INFOATUR
MAIG 2019

Les 10 activitats que més redueixen el nombre de persones aturades registrades

		SALDO MENSUAL	VARIACIÓ MENSUAL	% VERSEL TOTAL	MAIG 2019
1	Activitats relacionades amb l'ocupació	-280	-6,1%	8,8%	4.305
2	Serveis de menjar i begudes	-106	-3,3%	6,3%	3.097
3	Sense ocupació anterior	-74	-1,7%	8,6%	4.224
4	Serveis a edificis i de jardineria	-67	-2,1%	6,4%	3121
5	Comerç detall, exc. vehicles motor	-58	-1,1%	10,4%	5.068
6	Comerç engròs, exc. vehicles motor	-55	-2,8%	3,9%	1906
7	Activitats administratives d'oficina	-50	-3,6%	2,8%	1353
8	Serveis de tecnologies de la informació	-22	-5,9%	0,7%	350
9	Activitats professionals i tècniques ncaa	-22	-3,4%	1,3%	634
10	Tractament de residus	-21	-8,0%	0,5%	243
TOTAL		-755	-3,8%	49,8%	24.301

L'activitat econòmica que més redueix el nombre de persones aturades són les relacionades amb l'ocupació (-280; -6,1%). A distància se situen les activitats de serveis de menjar i begudes (-106; -3,3%), i el grup sense ocupació anterior (-74; -1,7%).

Les activitats econòmiques que més augmenten l'atur registrat

INFOATUR
MAIG 2019

Les 10 activitats que més augmenten el nombre de persones aturades registrades

		SALDO MENSUAL	VARIACIÓ MENSUAL	% VERSEL TOTAL	MAIG 2019
1	Construcció d'immobles	33	1,8%	3,7%	1.825
2	Seus centrals i consultoria empresarial	16	9,8%	0,4%	180
3	Altres materials de transport	14	32,6%	0,1%	57
4	Construcció d'obres d'enginyeria civil	13	5,0%	0,6%	275
5	Venda i reparació de vehicles motor	13	3,1%	0,9%	431
6	Serveis socials sense allotjament	11	2,0%	1,2%	575
7	Activitats especialitzades construcció	10	0,4%	4,7%	2305
8	Indústries del paper	9	4,9%	0,4%	193
9	Productes informàtics i electrònics	8	5,9%	0,3%	144
10	Telecomunicacions	8	8,7%	0,2%	100
TOTAL		135	7,4%	12,5%	6.085

Les activitats que tenen un major augment de persones aturades respecte l'abril són la construcció d'immobles (33; 1,8%), les relacionades amb la consultoria empresarial (16; 9,8%) i la activitat d'altres materials de transport (14; 32,6%).



Notes metodològiques

INFOATUR

FONT DE LES DADES

Observatori del Treball i Model Productiu

DEFINICIONS I INDICADORS

Atur registrat

Demandes d'ocupació registrades en les Oficines de Treball que estan actives l'últim dia laborable de cada mes i que compleixen els criteris estadístics per mesurar l'atur registrat establerts en l'Ordre ministerial de de març de 1985 (BOE de 14 de març de 1985).

Població activa estimada

La població activa per sexe i edat per a cadascun dels municipis s'estima aplicant la distribució relativa de les afiliacions a la Seguretat Social segons residència padronal per sexe i edat a la xifra d'afiliacions de tots els règims de la Seguretat Social que ofereix l'Observatori del Treball i Model Productiu a través de la Taxa d'atur registral trimestral.

Taxa d'atur registral

Les taxes d'atur registral es calculen sobre la població activa estimada del mateix període, seguint la metodologia de la Xarxa d'Observatoris de Desenvolupament Local de la província de Barcelona, que adopta el càlcul de la taxa d'atur registral de l'Observatori del Treball i Model Productiu de la Generalitat de Catalunya. Més detalls sobre la metodologia de càlcul en la següent [nota metodològica](#).

Classificació de les activitats econòmiques (CCAE-2009 a dos dígit) en 7 sectors (I)

INFOATUR
MAIG 2019

AGRICULTURA		INDÚSTRIA	
1	Agricultura, ramaderia, caça i activitats relacionades	17	Indústries del paper
2	Silvicultura i explotació forestal	18	Arts gràfiques i reproducció de suports enregistrats
3	Pesca i aqüicultura	19	Coqueries i refinació del petroli
CONSTRUCCIÓ		20	Indústries químiques
41	Construcció d'immobles	21	Fabricació de productes farmacèutics
42	Construcció d'obres d'enginyeria civil	22	Fabricació de productes de cautxú i matèries plàstiques
43	Activitats especialitzades de la construcció	23	Fabricació d'altres productes minerals no metàl·lics
COMERÇ		24	Metal·lúrgia, fabr. de productes bàsics de ferro, acer i ferroaliatges
45	Venda i reparació de vehicles de motor i motocicletes	25	Fabricació de productes metàl·lics, excepte maquinària i equips
46	Comerç a l'engròs i intermediaris del comerç	26	Fabricació de productes informàtics, electrònics i òptics
47	Comerç al detall, excepte el comerç de vehicles motor	27	Fabricació de materials i equips elèctrics
INDÚSTRIA		28	Fabricació de maquinària i equips ncaa
5	Extracció d'antracita, hulla i lignit	29	Fabricació de vehicles de motor, remolcs i semiremolcs
6	Extracció de petroli brut i de gas natural	30	Fabricació d'altres materials de transport
7	Extracció de minerals metàl·lics	31	Fabricació de mobles
8	Extracció de minerals no metàl·lics ni energètics	32	Indústries manufactureres diverses
9	Activitats de suport a les indústries extractives	33	Reparació i instal·lació de maquinària i equips
10	Indústries de productes alimentaris	SERVEIS A LA CIUTADANIA	
11	Fabricació de begudes	84	Administració pública, Defensa i Seguretat Social obligatòria
12	Indústries del tabac	85	Educació
13	Indústries tèxtils	86	Activitats sanitàries
14	Confecció de peces de vestir	87	Activitats de serveis socials amb allotjament
15	Indústria del cuir i del calçat	88	Activitats de serveis socials sense allotjament
16	Indústria de la fusta i del suro, excepte mobles; cistelleria i esparteria		

Classificació de les activitats econòmiques (CCAE-2009 a dos dígit) en 7 sectors (II)

INFOATUR
MAIG 2019

SERVEIS AL CONSUMIDOR		SERVEIS RELACIONATS AMB L'EMPRESA	
55	Serveis d'allotjament	53	Activitats postals i de correus
56	Serveis de menjar i begudes	61	Telecomunicacions
58	Edició	62	Serveis de tecnologies de la informació
59	Act. de cinematografia, de vídeo i de programes de televisió	63	Serveis d'informació
60	Activitats d'emissió i programació de ràdio i televisió	64	Mediació financera, excepte assegurances i fons de pensions
90	Activitats de creació, artístiques i d'espectacles	65	Assegurances, reassegurances i fons de pensions
91	Act. de biblioteques, arxius, museus i altres activitats culturals	66	Activitats auxiliars de la mediació financera i d'assegurances
92	Activitats relacionades amb els jocs d'atzar i les apostes	68	Activitats immobiliàries
93	Activitats esportives, recreatives i d'entreteniment	69	Activitats jurídiques i de comptabilitat
94	Activitats associatives	70	Activitats de les seus centrals; activitats de consultoria de gestió empresarial
95	Reparació d'ordinadors, d'efectes personals i efectes domèstics	71	Serveis tècnics d'arquitectura i enginyeria; assajos i anàlisis tècnics
96	Altres activitats de serveis personals	72	Recerca i desenvolupament
97	Activitats de les llars que donen ocupació a personal domèstic	73	Publicitat i estudis de mercat
98	Act. de les llars que produeixen béns i serveis per a ús propi	74	Altres activitats professionals, científiques i tècniques
SERVEIS RELACIONATS AMB L'EMPRESA		75	Activitats veterinàries
35	Subministrament d'energia elèctrica, gas, vapor i aire condicionat	77	Activitats de lloguer
36	Captació, potabilització i distribució d'aigua	78	Activitats relacionades amb l'ocupació
37	Recollida i tractament d'aigües residuals	79	Activitats de les agències de viatges, operadors turístics i altres serveis
38	Activitats de recollida, tractament i eliminació de residus;	80	Activitats de seguretat i investigació
39	Activitats de descontaminació i altres serveis de gestió de residus	81	Serveis a edificis i activitats de jardineria
49	Transport terrestre; transport per canonades	82	Activitats administratives d'oficina i altres activitats auxiliars a les empreses
50	Transport marítim i per vies de navegació interiors		
51	Transport aeri		
52	Emmagatzematge i activitats afins al transport		



OBSERVATORI
VALLÈS OCCIDENTAL

Amb el suport de



Xarxa d'Observatoris
del Desenvolupament
Econòmic Local

